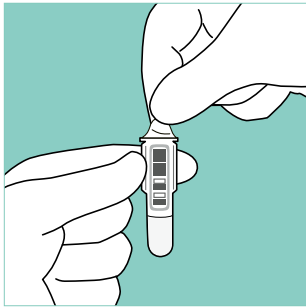
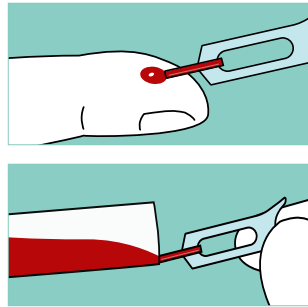


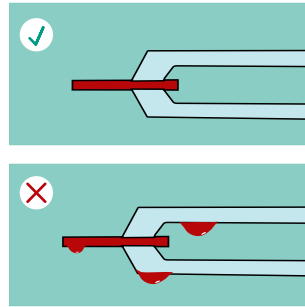
# QuikRead go<sup>®</sup> easy CRP



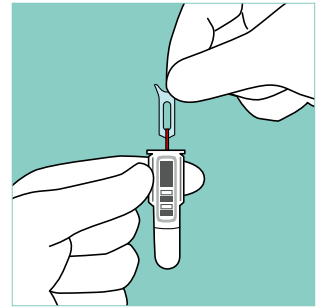
**1** Retirer l'opercule en aluminium de la cuvette. Ne pas toucher les surfaces planes transparentes au bas de la cuvette.



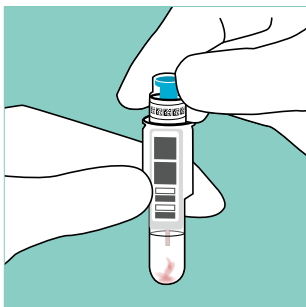
**2** Tenir le QuikRead go Sample Collector 10µl presque horizontalement juste sous la surface de l'échantillon. Remplir complètement la partie capillaire du collecteur d'échantillon.



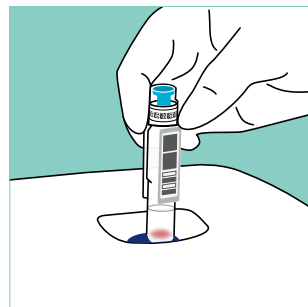
**Note :** Vérifier que la partie capillaire est complètement remplie. **Ne pas essuyer le collecteur d'échantillon !** S'il y a un excès d'échantillon sur le collecteur d'échantillon, jeter le collecteur d'échantillon et recommencer.



**3** Insérer le collecteur d'échantillon dans la cuvette dans un délai de 2 minutes.



**4** Fermer hermétiquement la cuvette avec le bouchon de réactif easy CRP. Ne pas appuyer sur la partie interne turquoise du bouchon de réactif. Procéder au test dans les 2 heures.



**5** Sélectionner **Mesure** sur l'écran de l'instrument QuikRead go. Insérer la cuvette dans le puits de mesure de l'instrument, le code-barres vous faisant face.



**6** Le résultat s'affiche à l'écran et la cuvette ressort automatiquement lorsque la mesure est terminée.

**Veillez consulter la notice d'emploi complète avant de procéder au test.**

# QuikRead go<sup>®</sup> easy CRP



Kit

Kit non ouvert à 2–25°C : jusqu'à [la date de péremption](#) du kit



Cuvette

Pochette en aluminium non ouverte à 2–25°C :  
jusqu'à [la date de péremption](#) du kit  
Cuvette non ouverte après ouverture de la pochette en aluminium :  
à 2–8°C : [6 mois](#) / à 18–25°C : [3 mois](#)



Cuvette  
ouverte

Laisser le tampon revenir à 18–25°C avant le test  
Procéder au test dans les [2 heures](#) qui suit l'ouverture de la cuvette  
L'échantillon est stable dans le tampon pendant [2 heures](#)



Tube de  
bouchons de  
réactif

Tube non ouvert à 2–25°C : jusqu'à [la date de péremption](#) du kit  
Après la première ouverture à 2–25°C : [6 mois](#)



Les collecteurs  
d'échantillon

Conservation à 2–25°C : jusqu'à [la date de péremption](#) de la boîte  
Sample Collector 10µl



Contrôles CRP

Flacon non ouvert à 2–8°C : jusqu'à [la date de péremption](#)  
Flacon ouvert à 2–8°C : jusqu'à [2 mois](#)

## Informations de Contact

Aidian Belgium BV

info@aidian.be

+31 (0)317 35 18 38

Commandes : cs@aidian.be

aidian.be

quikread.com

| Produit                                                     | N° catalogue |
|-------------------------------------------------------------|--------------|
| QuikRead go easy CRP avec QuikRead go Sample Collector 10µl | OD-153287    |
| QuikRead go CRP Control Low                                 | OD-153765    |
| QuikRead go CRP Control                                     | OD-153764    |
| QuikRead go CRP Control High                                | OD-153763    |
| QuikRead go Instrument                                      | OD-133893    |
| QuikRead go Sample Collector 10µl                           | OD-153211    |