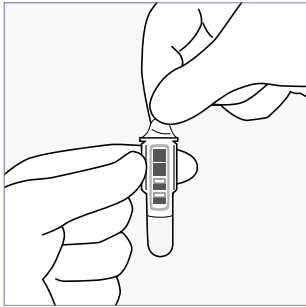
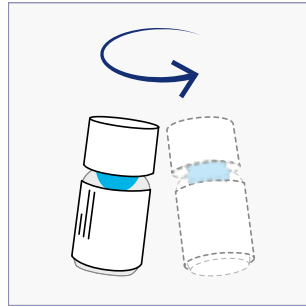


QuikRead go[®] easy CRP

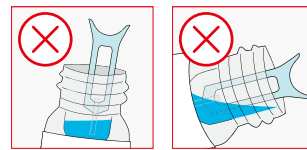
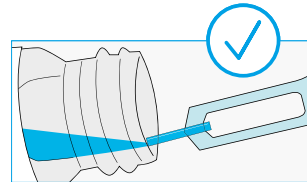
Laat de controle **30 minuten op kamertemperatuur** komen. Controleer of de schroefdop volledig is vastgedraaid om ervoor te zorgen dat het zelfsluitende mechanisme goed werkt.



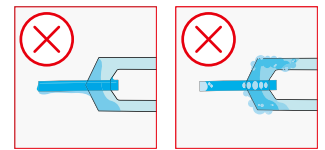
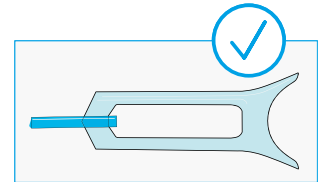
1 Verwijder de beschermfolie. Raak de doorzichtige oppervlakten van de cuvette (optische gedeelte) niet aan.



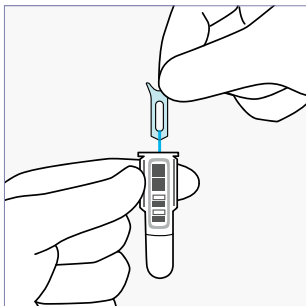
2 Meng de controle flacon **voorzichtig** door het buisje te zwenken. **Niet schudden** om schuimvorming te voorkomen. Als er een luchtbel aan de bovenkant van het flacon verschijnt, wacht dan tot het barst of verwijder het voorzichtig met een pluisvrije doekje. Houdt de bovenkant van de flacon schoon.



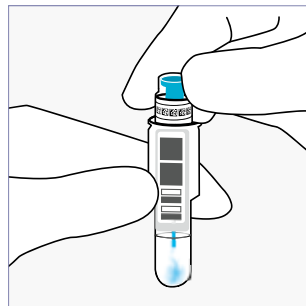
3 Kantel de controle flacon totdat de controle oplossing de flessenhals bereikt. Plaats de sample collector bijna horizontaal **aan de bovenkant van de flacon**. Vul het capillaire gedeelte van de sample collector volledig.



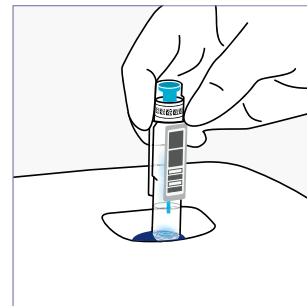
Let op! Plaats de sample collector niet in het schuim of in de controle flacon. Zit er overtollig monster of luchtbellen aan de sample collector, gooi deze weg en neem een nieuw monster. Veeg de sample collector niet af.



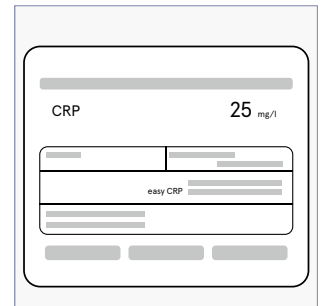
4 Plaats de sample collector binnen 2 minuten in de cuvette.



5 Sluit de cuvette af met de CRP reagens dop. Druk het blauwgroene gedeelte van de dop niet in. **Start de test binnen 15 minuten.**



6 Selecteer **Kwaliteitscontrole** op het scherm van de QuikRead go. Plaats de cuvette met de barcode naar voren gericht in het instrument.



7 De uitslag verschijnt op het scherm en de cuvette komt automatisch omhoog. De grenswaarde staan op het etiket van de controle.

Opslag

Geopende flacon is 2 maanden houdbaar bij 2...8°C.

Let op! Om ervoor te zorgen dat het zelfsluitende mechanisme van de schroefdop goed werkt, moet de schroefdop worden vastgedraaid tot het niet verder gaat (2 volle rondes). De laatste druppels van de controle niet gebruiken.