

Hygicult® E

Intended use

Hygicult E slides are intended for presumptive detection of bacteria belonging to the family *Enterobacteriaceae*. The slide is covered on both sides with modified VRB Agar (Violet Red Bile Agar with addition of glucose) which allows bacteria belonging to *Enterobacteriaceae* to grow as red colonies. The glucose also allows some other species to grow as red colonies. The test can be performed on-site for monitoring different types of materials, both solid and liquid. As required, the slides can be used as convenient transport media for samples.

Note: The limit values for microbial count in normal drinking water are too low to be detected by the Hygicult method.

Contents of the kit

Hygicult E	Cat. No. 68012
Test slides	10 pcs
Labels	10 pcs
Instructions for use	1 pc

Typical formulation

Modified VRB Agar	
Peptone	Bile salts
Yeast extract	Neutral red
Sodium chloride	Crystal violet
Lactose	Agar agar
Glucose D	Water

Warnings and precautions

Do not use product beyond the expiry date marked on the kit.

Do not use the kit if you notice

- discoloration or dehydration of the growth medium
- detachment of the growth media from the plastic slide
- evidence of bacterial or fungal growth
- Do not touch the growth because any colony growing on the slide may be pathogenic.

Storage

Store the kit at room temperature (18...25°C / 64...77°F) protected from draught, temperature fluctuations and light sources. Avoid storage near heat-generating appliances. Do not allow to freeze. The expiry date (year-month-date) is marked on the box and on the cap of each slide.

Sampling

To avoid contamination, the growth medium should not come into contact with any other material than the one to be tested. On the other hand, it is important that the growth medium makes full contact with the material to be tested. After sampling screw the slide tightly back into the tube.

Contact inoculation (Fig. 1a, 1b)

Solid surfaces can be tested by pressing each side of the slide firmly against the surface for three or four seconds. The slide should be held still during pressing. The hinged design offers ease of use.

Dipping (Fig. 2)

Fluid samples are tested by dipping the slide in the liquid for three or four seconds. Blot the last drops on absorbent paper.

Instructions for use • English

Hygicult® E

Application

Les tests Hygicult E ont été mis au point pour la détection éventuelle des bactéries appartenant à la famille des *Enterbacteriaceae*. Les deux faces de la lame sont recouvertes de gélose modifiée Agar VRB (Violet Red Bile Agar avec addition de glucose) qui permet le développement des bactéries appartenant aux *Enterobacteriaceae* sous la forme de colonies rouges. Le glucose permet également à d'autres espèces de se développer sous la forme de colonies rouges.

Les tests peuvent être utilisés sur site pour le contrôle de différents types de matériaux, solides et liquides. Ils sont parfaitement adaptés au transport des spécimens à analyser.

Note: les valeurs limites de concentration microbienne dans l'eau potable sont trop faibles pour être détectées par la méthode Hygicult.

Contenu du kit

Hygicult E	Cat. No. 68012
Tests	10 pièces
Étiquettes	10 pièces
Instructions d'utilisation	1 pièce

Formulation typique

Agar VRB modifié	
Peptone	Sels biliaires
Extrait de levure	Rouge neutre
Chlorure de sodium	Violet crystal
Lactose	Agar agar
Glucose D	Eau

Recommandations et précautions

Ne pas utiliser le produit au delà de la date limite d'expiration indiquée sur le kit.

Ne pas utiliser le kit si vous remarquez:

- une décoloration ou une déshydratation de la gélose
- un décollement de la gélose
- des traces de croissance bactérienne ou de moisissures sur la lame.

Ne pas toucher les colonies microbiennes, qui peuvent se révéler pathogènes.

Stockage

Stocker les kits à température ambiante (18...25°C) à l'abri des courants d'air, des fluctuations de température et des sources de lumière. Éviter le stockage à proximité de matériel dégageant de la chaleur. Protéger du gel. La date d'expiration (année-mois-jour) est inscrite sur la boîte et sur le capuchon de chaque tube.

Ensemencement

Pour éviter la contamination, la gélose ne doit pas entrer en contact avec un matériau autre que celui à tester. En revanche, il est important que la gélose entre entièrement en contact avec le milieu à tester. Après ensemencement, revisser correctement la lame dans le tube.

Ensemencement par contact (Fig. 1a, 1b)

Les surfaces solides peuvent être testées en pressant chaque face de la lame contre la surface pendant trois ou quatre secondes. La lame doit être maintenue pendant toute l'opération. L'articulation facilite son utilisation.

Hygicult® E

Gebrauchsanleitung • Deutsch

Verwendungszweck

Hygicult E -Keimindikatoren sind dafür bestimmt, eine mutmaßliche Kontaminierung mit Bakterien nachzuweisen, die zur Familie der *Enterobacteriaceae* gehören. Der Keimindikator ist auf beiden Seiten mit modifiziertem VRB -Agar (Kristallviolett-Neutralrot-Galle-Agar mit zusätzlicher Glucose) beschichtet, der das Wachstum von Bakterien, die zu den *Enterobacteriaceae* gehören, als rote Kolonien erlaubt. Die Glucose erlaubt auch einigen anderen Spezies als rote Kolonien zu wachsen. Der Test kann vor Ort zum Monitoring verschiedener Arten von Materialien, sowohl festen als auch flüssigen, durchgeführt werden. Die Keimindikatoren können je nach Bedarf als praktische Transportmedien für Proben verwendet werden. **Anmerkung:** Die Grenzwerte für die Keimzahlbestimmung in normalem Trinkwasser sind für einen Nachweis mit der Hygicult-Methode zu niedrig.

Packungsinhalt

Hygicult E	Kat. Nr. 68012
Testobjektträger	10 St.
Etiketten	10 St.
Gebrauchsanleitung	1 St.

Typische Zusammensetzung

Modifizierte VRB-Agar	
Pepton	Gallensalze
Hefeeextrakt	Neutralrot
Natriumchlorid	Kristallviolett
Laktose	Agar agar
Glucose D	Wasser

Warnhinweise und Vorsichtsmaßnahmen

Das Produkt nicht nach dem auf dem Kit angegebenen Verfallsdatum verwenden.

Den Kit nicht verwenden, falls Sie folgendes feststellen:

- Verfärbung oder Austrocknung des Wachstumsmediums
- Ablösung des Wachstumsmediums vom Plastikträger
- Anzeichen von Bakterien- oder Pilzwachstum
- Die wachsenden Kolonien nicht berühren, da jede auf dem Keimindikator wachsende Kolonie pathogen sein kann.

Lagerung

Den Kit bei Raumtemperatur (18...25°C), geschützt vor Zugluft, Temperaturschwankungen und Lichtquellen lagern. Lagerung in der Nähe von hitzeerzeugenden Vorrichtungen vermeiden. Frostfreie Lagerung. Das Verfallsdatum (Jahr-Monat-Tag) steht auf der Schachtel und auf der Verschlusskappe jedes Keimindiktators.

Probennahme

Um Kontaminierung zu vermeiden, sollte das Wachstumsmedium nicht mit irgendeinem anderen Material außer dem zu testenden in Kontakt kommen. Andererseits ist es wichtig, dass das Wachstumsmedium mit dem zu testenden Material vollkommen in Kontakt gebracht wird. Nach der Probennahme den Keimindikator fest in das Röhrchen schrauben.

Kontaktinokulation (Abb. 1a, 1b)

Feste Oberflächen können getestet werden, indem jede Seite des Keimindikators drei oder vier Sekunden fest auf die Oberfläche gedrückt wird. Der Keimindikator sollte während des Andrückens ruhig gehalten werden. Die flexible Halterung ermöglicht eine einfache Handhabung.

Eintauchen (Abb. 2)

Flüssige Proben werden getestet, indem der Keimindikator drei oder vier Sekunden in die Flüssigkeit getaucht wird. Die letzten Tropfen auf absorbierendem Papier abstreifen.

Swabbing (Fig. 3)

Semisolid materials or objects that are difficult to reach can be tested by carefully rolling a sterile swab over an area delimited using e.g. a frame. If the object is dry, the swab should first be moistened with sterile water. The moistened swab can also be used for obtaining samples from powders (e.g. spices) or viscous fluids. After swabbing the sample area, roll the swab gently over the agar surfaces of the slide from left to right and from bottom to top.

Incubation (Fig. 4)

Incubate the slide tightly enclosed in its tube at 35...37°C for 24–48 hours.

Interpretation of results (Fig. 5)

Remove the slide from its tube after incubation and determine the microbial count (number of colony forming units, CFU) and examine the colour reactions by comparing with the model density chart.

Bacteria belonging to *Enterobacteriaceae* grow on the modified VRB agar as red colonies. The glucose also allows some other gram-negative bacteria, e.g. *Pseudomonas* species, to grow as red colonies. The growth of gram-positive organisms is inhibited.

The following levels can be considered as a rough basis for evaluating the degree of contamination.

	Contact inoculation
Clean	0 CFU/side
Contaminated	1–10 CFU/side
Very contaminated	> 10 CFU/side

The presence of *Enterobacteriaceae* in cooked food always indicates mishandling of the product or inadequate hygiene.

Limitations of the method

When used as a contact slide, Hygicult E equals the contact plate method in sensitivity, whereas the dip and swab procedures have a detection limit of 1000 CFU/ml. The allowed total microbial concentration of normal drinking water is too low to be reliably detected using Hygicult E.

Results obtained with different inoculation systems should not be compared. Valid comparisons can only be made among results obtained using the same technique on the same type of material.

Disposal

- Dispose of contents according to national and local law.
- All used components should be handled and disposed of as potentially pathogenic material.
- Materials of the components:
 - Paper: Instructions for use, patient labels
 - Cardboard: Kit box
 - Plastic: Tubes, caps and dipslides
- When used in accordance with Good Laboratory Practice, good occupational hygiene and the instructions for use, the reagents supplied should not present a hazard to health.

Abstrich (Abb. 3)

Halbfeste Materialien oder Objekte, die schwer zugänglich sind, können getestet werden, indem ein steriler Tupfer vorsichtig über einen z.B. mit einem Rahmen begrenzten Bereich abgestrichen wird. Falls das Objekt trocken ist, sollte der Tupfer zuerst mit sterilem Wasser angefeuchtet werden. Der angefeuchtete Tupfer kann auch verwendet werden, um Proben aus Pulvern (z.B. Gewürzen) oder viskosen Flüssigkeiten zu erhalten. Nach dem Abstreichen des Probenbereiches, den Tupfer behutsam über die Agaroberflächen des Keimindikators von links nach rechts und von unten nach oben abrollen.

Incubation (Abb. 4)

Den Keimindikator fest verschlossen in seinem Röhrchen 24–48 Stunden bei 35...37°C inkubieren.

Interpretation der Ergebnisse (Abb. 5)

Den Keimindikator nach der Inkubation aus seinem Röhrchen nehmen und die Keimzahl (Anzahl der koloniebildenden Einheiten, KBE) bestimmen, und die Farbreaktionen durch Vergleich mit dem Auswertungstableau begutachten. Bakterien, die zu den *Enterobacteriaceae* gehören, wachsen auf dem modifizierten VRB-Agar als rote Kolonien. Die Glucose erlaubt auch einigen anderen gram-negativen Bakterien, z.B. *Pseudomonas*-Spezies, als rote Kolonien zu wachsen. Das Wachstum von gram-positiven Organismen wird gehemmt. Die folgenden Grenzwerte können als grobe Basis für die Bewertung des Kontaminierungsgrades betrachtet werden:

	Kontaktinokulation
Rein	0 KBE/Seite
Kontaminiert	1–10 KBE/Seite
Sehr kontaminiert	> 10 KBE/Seite

Das Vorhandensein von *Enterobacteriaceae* in gekochten Lebensmitteln zeigt immer eine falsche Handhabung des Produkts oder mangelnde Hygiene an.

Einschränkungen der Methode

Bei Verwendung als Kontaktobjektträger ist Hygicult E dem Kontaktplattenverfahren bezüglich der Sensitivität gleichwertig, während die Eintauch- und Abstrichverfahren eine Nachweisgrenze von 1000 KBE/ml aufweisen. Die zulässige Gesamtkeimzahl von normalem Trinkwasser ist für einen zuverlässigen Nachweis mit der Hygicult-Methode zu niedrig. Mit unterschiedlichen Inokulationssystemen erhaltene Ergebnisse sollten nicht verglichen werden. Gültige Vergleiche können nur mit Ergebnissen angestellt werden, wenn dasselbe Verfahren auf demselben Materialtyp verwendet wird.

Entsorgung

- Entsorgen Sie alle Bestandteile entsprechend der nationalen und lokalen Vorschriften.
- Alle benutzten Komponenten sollten als potentiell pathogen behandelt und entsprechend entsorgt werden.
- Material der Komponenten:
 - Papier: Gebrauchsinformation, Patientenaufkleber
 - Pappe: Kitbox
 - Plastik: Röhrchen, Verschlusskappe und Dipslide
- Bei bestimmungsgemäßer Verwendung entsprechend der „Good Laboratory Practice“, guter Arbeitshygiene und nach der Gebrauchsinformation sollten die Reagenzien keine gesundheitliche Gefährdung darstellen.

Hygicult® E

Uso

Hygicult E está diseñado para la detección presuntiva de bacterias de la familia *Enterobacteriaceae*. El medio de cultivo es el VRB Agar modificado (Violet Red Bile Agar con adición de glucosa) que permite el crecimiento de bacterias de la familia *Enterobacteriaceae* como colonias rojas. La glucosa también permite el crecimiento de otras especies como colonias rojas. El análisis se puede hacer en el mismo tubo para controlar diferentes tipos de productos, tanto sólidos como líquidos. Si es necesario, los laminocultivos se pueden usar como medio de transporte para las muestras.

Note: Los valores límite para el recuento microbiológico en agua potable son demasiado bajos para ser detectados con este método.

Contenido del kit

Hygicult E	Cat. No. 68012
Laminocultivos	10 und
Etiquetas	10 und
Instrucciones de uso	1 und

Composición típica

VRB Agar modificado	
Peptona	Sales biliares
Extracto de levadura	Rojo neutro
Cloruro sódico	Cristal violeta
Lactosa	Agar agar
D Glucosa	Agua

Precauciones

No usar el producto después de la fecha de caducidad indicada en la caja.

No usar el kit si detecta:

- decoloración o deshidratación del medio de crecimiento
 - desprendimiento del medio de crecimiento del soporte plástico
 - evidencia de crecimiento de bacterias o mohos
- No tocar el crecimiento porque cualquiera de las colonias pueden ser patógenas.

Conservación

Almacenar el kit a temperatura ambiente (18...25°C) protegido de la luz y corrientes de aire. Evitar fluctuaciones de temperatura. No conservar los kits cerca de fuentes de calor. No congelar el kit. La fecha de caducidad (año-mes-fecha) viene impresa en cada caja y en cada laminocultivo.

Muestreo

Para evitar contaminación, el medio de crecimiento no debe ponerse en contacto con otro material que no sea el material objeto de análisis. Es importante que el medio de crecimiento esté en contacto con el material a analizar. Después del muestreo introducir de nuevo el laminocultivo en el tubo y cerrarlo.

Inoculación por contacto (Fig. 1a, 1b)

Las superficies sólidas pueden ser examinadas presionando ambos lados del laminocultivo firmemente durante tres o cuatro segundos. Presionar el laminocultivo durante el muestreo. La posibilidad de doblar la lámina facilita el contacto.

Inmersión (Fig. 2)

Las muestras fluidas se inoculan sumergiendo el laminocultivo en el líquido durante tres o cuatro segundos. Secar las últimas gotas con un papel absorbente.

Instructions d'utilisation • Français

Par trempage (Fig. 2)

Les fluides sont testés en trempant la lame dans le liquide pendant trois ou quatre secondes. Absorber les dernières gouttes sur du papier absorbant.

Par écouvillonnage (Fig. 3)

Les matériaux semi-solides ou objets difficiles d'accès peuvent être testés en appliquant un coton-tige stérile sur une surface délimitée. Si l'objet est sec, le coton tige doit préalablement être humidifié au moyen d'eau stérilisée. Un coton tige humidifié peut également être utilisé pour obtenir des échantillons à partir de poudres (ex épices) ou de fluides visqueux.

Après le prélèvement, faire rouler le coton tige sur la surface de la gélose de gauche à droite et de bas en haut.

Incubation (Fig. 4)

Incuber la lame correctement replacée dans son tube à 35...37°C pendant 24 à 48 heures.

Interprétation des résultats (Fig. 5)

Oter la lame du tube après incubation et déterminer la concentration microbienne (nombre de colonies, CFU) et examiner la couleur par comparaison avec le tableau de référence.

Les bactéries appartenant aux *Enterobacteriaceae* se développent sur la gélose modifiée Agar VRB sous la forme de colonies rouges. Le glucose permet aussi à certaines autres bactéries gram négatives de se développer sous la forme de colonies rouges. La croissance des germes gram positifs est inhibée.

On peut utiliser les valeurs limites suivantes pour évaluer le degré de contamination:

	Inoculation par contact
Non contaminé	0 CFU/face
Contaminé	1–10 CFU/face
Très contaminé	> 10 CFU/face

La présence d'*Enterobacteriaceae* dans un aliment cuit signifie toujours une erreur de manipulation ou des conditions d'hygiène défectueuses.

Limites de la méthode

Lorsque utilisée en tant que lame de contact, le test Hygicult E équivaut à la méthode par contact au niveau sensibilité, alors que les procédures de trempage et d'écouvillonnage ont un seuil de détection limité à 1000 CFU/ml. La concentration microbienne totale autorisée de l'eau potable est trop faible pour être détectée de façon fiable par la méthode Hygicult E. Les résultats obtenus par différentes méthodes d'ensemencement ne peuvent pas être comparés. On ne peut comparer des résultats de façon fiable qu'en utilisant la même technique, sur le même type de matériau.

Destruction

- Mettre le contenu au rebut conformément aux lois nationales et locales.
- Tous les composants doivent être manipulés et détruits en tant que matériel potentiellement pathogène.
- Matériaux des composants:
 - Papier : Instructions d'utilisation, étiquettes patient
 - Carton : Emballage du kit
 - Plastique: Tubes, bouchons de réactifs, lames
- S'ils sont utilisés selon les bonnes pratiques de laboratoire, avec une bonne hygiène du plan de travail et suivant le mode d'emploi, les réactifs ne représentent pas de danger pour la santé

Instrucciones de uso • Español

Adsorción (Fig. 3)

Para las muestras semisólidas o de difícil acceso se puede utilizar un hisopo estéril, tomando la muestra de un área delimitada con un marco. Si el objeto a muestrear es seco se debe humedecer previamente el hisopo con agua estéril. El hisopo humedecido se puede usar también para obtener muestras a partir de polvos (Ej. especies) o fluidos viscosos. Después de pasar el hisopo por el área, pasarlo por la superficie del agar del laminocultivo de izquiera a derecha y de arriba a abajo.

Incubación (Fig. 4)

Incubar el laminocultivo bien cerrado en su propio tubo a 35...37°C durante 24–48 horas.

Interpretación de resultados (Fig. 5)

Retirar la lámina del tubo después de la incubación y determinar el recuento microbiano (número de unidades formadoras de colonias, UFC). Examinar el color de las colonias por comparación con la tabla modelo (model chart).

Las bacterias de la familia Enterobacteriaceae crecen en el medio VRB Agar modificado como colonias rojas. La glucosa permite el crecimiento de otras gram-negativas como Pseudomonas, también como colonias rojas. El crecimiento de microorganismos gram-positivos está inhibido.

Los siguientes niveles se pueden considerar como una base aproximada para evaluar el grado de contaminación microbiana:

	Inoculación por contacto
Aceptable	0 UFC/lado
Contaminado	1–10 UFC/lado
Muy contaminado	> 10 UFC/lado

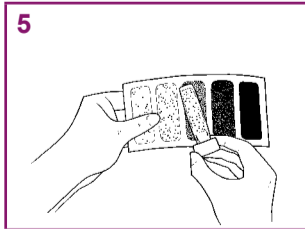
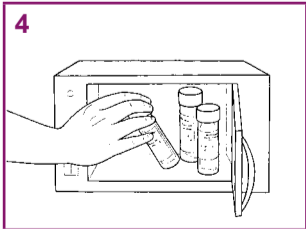
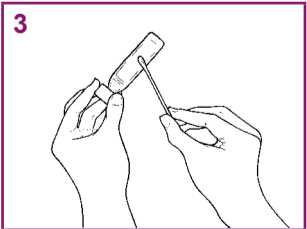
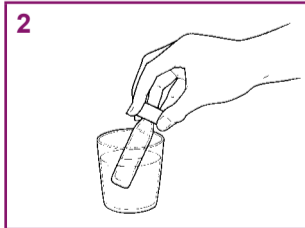
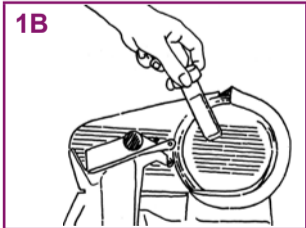
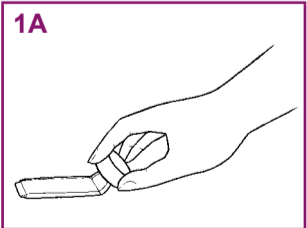
La presencia de *Enterobacteriaceae* en alimentos cocinados siempre indica mala manipulación del producto o higiene incorrecta.

Limitaciones del método

Si el Hygicult E se utiliza como placa de contacto, la sensibilidad del método es equivalente al muestreo con placas de contacto. Si se utiliza por inmersión y adsorción tiene un límite de detección de 1000 UFC/ml. La concentración de microorganismos totales permitida en aguas potables es demasiado baja para poder ser detectada con el Hygicult E.. Los resultados obtenidos por diferentes métodos de inoculación de materiales y productos diversos no deben compararse entre sí. Solo se pueden hacer comparaciones válidas entre resultados obtenidos con la misma técnica en el mismo tipo de producto.

Eliminación

- Elimine el contenido acorde a la legislación local y nacional.
- Todos los componentes usados deberían ser manipulados y eliminados como material potencialmente patógeno.
- Materiales de los components:
 - Papel: Instrucciones de uso, etiquetas de paciente
 - Cartón: Caja del kit
 - Plástico: Tubos, tapones y placas de contacto
- Una vez usado, acorde con la normativa de Buenas Prácticas de Laboratorio, la buena higiene ocupacional y las instrucciones de uso, los reactivos suministrados no deberían representar un peligro para la salud.



	Model Density Chart • Auswertungstableau • Tableau de référence					
	Tabla comparativa • Tabella comparativa • Model Density Chart					
	Modelkort • Tolkningsmall • Mallitaulu					
Liquids Flüssigkeit Líquides Liquidos Liquid Vloeistoffen Væsker Vätskor Nesteet	10 ³ CFU/ml	10 ⁴ CFU/ml	10 ⁵ CFU/ml	10 ⁶ CFU/ml	10 ⁷ CFU/ml	
Surfaces Oberfläche Surfaces Superficies Superfici Oppervlakken Overfläder Ytor Pinnar	1 CFU/cm ²	5 CFU/cm ²	45 CFU/cm ²	80 CFU/cm ²	> 100 CFU/cm ²	

Hygicult® E

Uso

De slides Hygicult E sono state ideate per la determinazione presuntiva dei batteri appartenenti alla famiglia delle *Enterobacteriaceae*. La slide è ricoperta su entrambi i lati da Agar VRB modificato (Agar Violet Red Bile con l'aggiunta di glucosio) che consente alle *Enterobacteriaceae* di crescere come colonie rosse. Il glucosio consente anche ad alcune altre specie di crescere come colonie rosse.

L'analisi può essere condotta direttamente in loco per monitorare vari tipi di materiali solidi o liquidi. Se necessario, le slides possono essere utilizzate per trasportare comodamente i campioni.

Nota: I valori limite per la conta microbica nell'acqua potabile sono troppo bassi per essere rilevati con il metodo Hygicult.

Contenuto del kit

Hygicult E	Cat. No. 68012
Slides (lastrine)	10 pz
Etichette	10 pz
Istruzioni per l'uso	1 pz

Composizione tipica

Agar VRB modificato	
Peptone	Sali biliari
Estratto di lievito	Rosso neutro
Cloruro di sodio	Cristal violetto
Lattosio	Agar agar
D Glucosio	Acqua

Avvertenze e precauzioni

Non utilizzare il prodotto dopo la data di scadenza indicata sulla confezione

Non utilizzare il kit in caso di:

- decolorazione o deidratazione del mezzo di coltura
- distacco del mezzo di coltura dal supporto
- evidenza di crescita batterica o fungina

Non toccare le slides dopo la coltura perché ogni colonia cresciuta potrebbe essere patogena.

Conservazione

Conservare il kit a temperatura ambiente (18...25°C) protetto da correnti d'aria, fluttuazioni di temperatura e sorgenti di luce. Evitare la conservazione vicino ad apparecchi che generano calore. Non congelare. La data di scadenza (anno-mese-giorno) è indicata sulla scatola del kit e sul tappo di ciascuna slide.

Campionamento

Per evitare contaminazioni, il mezzo di coltura non deve entrare in contatto con materiale diverso da quello da testare. D'altra parte, è importante che il mezzo di coltura aderisca completamente al materiale da testare. Dopo il campionamento riavvitare bene la slide nel proprio tubo.

Per contatto (Fig. 1a, 1b)

Le superfici solide vengono testate premendo saldamente ogni lato della slide sulla superficie per tre o quattro secondi. La slide va tenuta ferma durante la pressione. Lo snodo della slide ne facilita l'uso.

Hygicult® E

Gebruik

Hygicult E afdrukplaatjes zijn bedoeld voor de bepaling van bacteriën, die tot de *Enterobacteriaceae* familie behoren. Het plaatje is aan beide zijden bedekt met gemodificeerde VRB Agar (Violet Red Bile Agar, waaraan glucose is toegevoegd). Hierop groeien bacteriën die tot de *Enterobacteriaceae* behoren als rode kolonies. Door de glucose kunnen sommige andere soorten bacteriën ook groeien als rode kolonies. De test kan op locatie uitgevoerd worden voor monitoring van verschillende soorten materialen, zowel in vaste als in vloeibare vorm. De Hygicult is tevens een goed transportmiddel voor genomen monsters.
Opmerking: De norm voor het aantal micro-organismen in drinkwater is te laag om met de Hygicult methode te bepalen.

Inhoud van de kit

Hygicult E	Cat. No. 68012
Afdrukplaatjes	10 stuks
Labels	10 stuks
Gebruiksaanwijzing	1 exemplaar

Samenstelling

Gemodificeerde VRB Agar	
Peptone	Bile salts
Yeast extract	Neutral red
Sodium chloride	Crystal violet
Lactose	Agar agar
D-Glucose	Water

Waarschuwingen en voorzorgmaatregelen

Gebruik geen product dat over de houdbaarheidsdatum is, welke op de kit vermeld staat.

Gebruik de kit niet bij

- verkleuring of udroling van het medium
- een niet goed gesloten houder
- aanwezigheid van zichtbare groei van bacteriën of schimmels

Omdat de kolonies pathogeen kunnen zijn, dient contact hiermee te worden vermeden.

Opslag

Sla de kit op bij kamertemperatuur (18...25°C) en bescherm het product tegen tocht, temperatuurswisselingen en lichtbronnen. Vermijd opslag nabij warmtebronnen. Niet blootstellen aan beverzing. De houdbaarheidsdatum (jaar-maand-dag) staat op het doosje en op de dop van elk plaatje.

Monstername

Om besmetting te vermijden mag het groeimedium niet in contact komen met ander materiaal dan het te bemonsteren oppervlak. Daarnaast is het van belang dat het groeimedium goed in contact wordt gebracht met het te testen materiaal. Na het nemen van het monster dient het plaatje weer goed terug op de buis geschroefd te worden.

Afdruk methode (Fig. 1a, 1b)

Vaste oppervlakken kunnen worden getest door beide zijden van het afdrukplaatje stevig tegen het oppervlak te drukken gedurende tenminste drie of vier seconden. Het plaatje moet op z'n plaats blijven gedurende het aandrukken. Het buigzame ontwerp maakt het gebruik gemakkelijk.

Dompelen (Fig. 2)

Vloeibare monsters worden getest door de voedingsbodem

Hygicult® E

Anvendelse

Hygicult E slides er påtænkt til bestemmelse af bakterier formentlig tilhørende *Enterobacteriaceae* arten. Sliden er dækket på begge sider med modificeret VRB Agar (rød/violet galde agar med tilsætning af glukose), som tillader bakterier tilhørende *Enterobacteriaceae* at vokse som røde kolonier. Glukosen tillader også nogle andre arter at vokse som røde kolonier.

Testen kan udføres på stedet for at monitorere forskellige typer materialer, såvel faste som flydende. Hvis det ønskes, kan slides hensigtsmæssigt anvendes som transportmedium for prøver.

Bemærk: Grænseværdierne for antal af mikroorganismer i normalt drikkevand er for lavt til at blive påvist ved Hygicult metoden.

Kit indhold

Hygicult E	Varenummer 510068012
Test slides	10 stk.
Etiketter	10 stk.
Brugsvejledning	1 stk.

Typisk sammensætning

Modificeret VRB Agar	
Pepton	Galdesalte
Gærekstrakt	Neutral rød
Natriumklorid	Krystal violet
Laktose	Agar agar
Glukose D	Vand

Advarsler og forholdsregler

Anvend ikke produktet efter udløbsdatoen markeret på kittet. Brug ikke kittet hvis du bemærker

- misfarvning eller udtørring af vækstmediet
- løstnet vækstmedie fra plastic-sliden
- tegn på bakterie- eller skimmelvækst

Undgå et berøre væksten, da enhver koloni, som vokser på sliden kan være patogen.

Opbevaring

Opbevar kittet ved stuetemperatur (18...25°C) på et mørkt og trækfrit sted, beskyttet fra temperaturudsving og lyskilder. Undgå opbevaring ved varmegenererende ting. Må ikke udsættes for frost. Holdbarhedsdatoen (år-mdr.-dag) er markeret på boksen og på låget af hver enkelt slide.

Testprocedure

For at undgå kontaminering er det vigtigt, at vækstmediet ikke kommer i kontakt med andet end det materiale, der skal testes. På den anden side er det vigtigt ved alle inokuleringsmetoder at vækstmediet kommer så meget som muligt i kontakt med materialet, der skal testes. Efter podningen skrues sliden omhyggeligt tilbage i røret.

Kontakt inokulation (podbingsmetode) (Fig. 1a, 1b)

Faste overflader kan testes ved at trykke begge sider af sliden tæt mod overfladen i 3–4 sekunder.

Bemærk: Sliden kan bøjes. Sliden skal holdes roligt under presset. Det hængslede design letter brugen af sliden.

Istruzioni per l'uso • Italiano

Per immersione (Fig. 2)

I campioni fluidi vengono testati immergendo la slide nel liquido per tre o quattro secondi. Sgocciolare la slide su carta assorbente.

Con tampone (Fig. 3)

Materiali semisolidi o oggetti difficilmente raggiungibili possono essere testati strisciando attentamente un tampone sterile su un'area circoscritta utilizzando ad es. uno stamppo. Se l'oggetto è asciutto, il tampone deve essere prima umidificato con acqua sterile. Il tampone umidificato può anche essere utilizzato per testare polveri (ad es. spzie) o liquidi viscosi.

Dopo avere campionato l'area, strisciare il tampone delicatamen­te sulla superficie della slide da sinistra a destra e dal basso verso l'alto.

Incubazione (Fig. 4)

Incubare le slides ben chiuse nel proprio tubo a 35...37°C per 24–48 ore.

Interpretazione dei risultati (Fig. 5)

Dopo l'incubazione rimuovere la slide dal proprio contenitore, determinare la conta microbica (numero di unità formanti colonie, UFC) e verificare la colorazione confrontando la slide con la tabella comparativa.

I batteri appartenenti alle *Enterobacteriaceae* crescono su Agar VRB modificato come colonie rosse. Il glucosio consente ad alcuni altri batteri gram-negativi, per es. *Pseudomonas* species, di crescere come colonie rosse.

La crescita dei microrganismi gram-positivi è inibita.

I seguenti livelli possono essere considerati una base orientativa per la valutazione del grado di contaminazione:

	Inoculo per contatto
Pulito	0 CFU/lato
Contaminato	1–10 CFU/lato
Molto contaminato	> 10 CFU/lato

La presenza di *Enterobacteriaceae* in alimenti cotti è indice di un improprio trattamento e di scarsa igiene.

Limiti del metodo

Quando la slide Hygicult E è usata come piastra da contatto il risultato eguaglia in termini di sensibilità quello della conta su piastra, invece il limite di rilevabilità per la procedura di campionamento per immersione o mediante tampone è di 1000 UFC/ml. La carica microbica totale ammessa nell'acqua potabile è troppo bassa per essere rilevata con l'utilizzo dell'Hygicult E.

Risultati ottenuti con sistemi di inoculo differenti non possono essere confrontati. Confronti validi si possono ottenere soltanto utilizzando la stessa tecnica sullo stesso tipo di materiale.

Smaltimento

- Smaltire il contenuto nel rispetto delle leggi locali e nazionali.
- Tutti i componenti utilizzati devono essere manipolati e smaltiti come materiali potenzialmente patogeni.
- Materiali dei componenti:
 - Carta: istruzioni per l'uso, etichette paziente
 - Cartone: scatola del kit
 - Plastica: tubi, coperchi e lamine
- I reagenti forniti, se utilizzati conformemente alle norme della buona pratica di laboratorio, nonché nel rispetto delle norme igieniche e delle istruzioni per l'uso, non dovrebbero presentare rischi per la salute.

Gebruiksaanwijzing • Nederlands

drie of vier seconden in de vloeistof te dompelen. Verwijder de overtollige druppels met absorberend papier.

Swabmethode (Fig. 3)

Swabben in half vaste vorm of objecten die moeilijk te bereiken zijn kunnen worden getest door voorzichtig een steriele swab over een bepaald oppervlak te rolen. Als het object droog is, dient de swab eerst bevochtigd te worden met steriel water. De bevochtigde swab kan ook worden gebruikt voor het verkrijgen van monsters van poeders (b.v. specerijen) of viscoso vloeistoffen.

Nadat met de swab een monster van het oppervlak is genomen roll men de swab voorzichtig over het agar oppervlak van het plaatje, van links naar rechts en van onder naar boven.

Incubatie (Fig. 4)

Incubeer het plaatje in het goed afgesloten buisje bij 35...37°C gedurende 24–48 uur.

Interpretatie van de resultaten (Fig. 5)

Haal na incubatie het afdrukplaatje uit het buisje, indien dit voor het tellen van de kolonies nodig is. Bepaal de microbiologische groei (aantal "colony forming units", CFU) door de kleur reacties te vergelijken met de Model chart.

Bacteriën die tot de *Enterobacteriaceae* behoren groeien op de gemodificeerde VRB Agar als rode kolonies. Door de glucose kunnen ook sommige andere gram-negatieve bacteriën groeien als rode kolonies, b.v. *Pseudomonas* soorten.

De groei van gram-positieve organismen wordt geremd.

De volgende niveaus kunnen beschouwd worden als een ruwe basis voor evaluatie van de mate van besmetting:

	Afdruk methode
Schoon	0 CFU/zidje
Besmet	1–10 CFU/zidje
Hoge besmettingsgraad	> 10 CFU/zidje

De aanwezigheid van *Enterobacteriaceae* in bereid voedsel wijst altijd op onjuiste behandeling van het product of onvoldoende hygiëne.

Beperkingen van de methode

Hygicult E is net zo gevoelig als een afdrukplaatje bij de contact plaat methode. De dompel en swab procedure hebben een detectie limit van 1000 CFU/ml. Het toegestane totale aantal micro-organismen van normaal drinkwater is te laag om betrouwbaar resultaten te verkrijgen met het gebruik van Hygicult E.

Resultaten, die verkregen zijn met verschillende methoden kunnen niet worden vergeleken. Geldige vergelijkingen kunnen alleen uitgevoerd worden met resultaten, die verkregen zijn met dezelfde techniek bij onderzoek van hetzelfde materiaal.

Vernietigen

- Voer de inhoud af volgens de nationale en lokale wetgeving.
- Al de gebruikte componenten moeten worden behandeld, opgeruimd en afgevoerd als potentieel pathogeen materiaal.
- Gebruikte materialen van de componenten:
 - Papier: gebruiksaanwijzing, patiënt labels
 - Karton: Kit doos
 - Plastic: Buisjes, doppen en dipslides
- Bij gebruik volgens goede laboratoriumpraktijken, goede arbeidshygiëne en volgen van de gebruiksaanwijzing, zouden de geleverde reagentia geen gevaar voor de gezondheid op moeten leveren.

Hygicult® E

Avsedd användning

Hygicult E slide är avsedd för upptäckt av bakterier sannolikt tillhörande familjen *Enterobacteriaceae*. Sliden är täckt på båda sidor med modifierad VRB-agar (Violet Red Bile Agar med tillsats av glukos) vilken tillåter bakterier tillhörande *Enterobacteriaceae* att växa som röda kolonier. Glukosen tillåter också en del andra arter att växa som röda kolonier. Testen kan utföras på plats för kontroll av olika typer av material, såväl fasta som flytande. Vid behov kan sliden användas som bekämnt transportsystem för prover.

Notera: Gränsvärdet för bakteriehalten i vanligt dricksvatten är för lågt för att pålitligt bestämmas med Hygicult-metoden.

Innehåll i förpackning

Hygicult E	Artikelnummer 68012
Testslider	10 st
Etiketter	10 st
Bruksanvisning	1 st

Sammansättning

Modifierad VRB-agar	
Pepton	Gallsalter
Jästextrakt	Neutralrött
Natriumklorid	Kristallviolett
Laktos	Agar agar
Glukos D	Vatten

Att tänka på

Använd inte produkt efter passerat utgångsdatum märkt på förpackningen.

Använd inte testerna om du noterat

- missfärgning eller intorkning av tillväxtmediet
- att tillväxtmediet lossnat från plastsliden
- förekomst av bakterie eller mögelväxt

Vidrör ej växt på mediet, då alla kolonier som växer på mediet kan vara patogena.

Förvaring

Förvara förpackningen i rumstemperatur (18...25°C) i skydd från drag, temperaturväxlingar och ljuskällor. Undvik förvaring i närheten av värmekällor. Testerna får ej frysa. Utgångsdatum (år-månad-dag) är märkt på förpackningen och på korken till varje rör.

Provtagning

För att undvika kontaminering, får tillväxtmediet ej komma i kontakt med något annat material än det som skall testas. Å andra sidan är det viktigt att tillväxtmediet kommer helt i kontakt med materialet som skall testas. Efter provtagning skruvas sliden tillbaka i röret.

Kontaktinokulering (Bild 1a, 1b)

Fasta ytor kan testas genom att bestämt trycka bägge sidorna av sliden mot ytan i tre eller fyra sekunder. Sliden skall hållas stilla under tiden. Den ledade sliden underlättar vid provtagningen.

Hygicult® E

Käyttötarkoituus

Hygicult E on tarkoitettu *Enterobacteriaceae*-heimoon (enterobakteerit) kuuluvien bakteerien havaitsemiseen. Testilevyn molemmat puolet on päällystetty modifioidulla VRB-elatusaineella (violetti-punasappiagar, johon lisäty glukosia), jolla kasvavat punaiset pesäkkeet ovat todennäköisiä enterobakteereja. Glukoosi mahdollistaa myös joidenkin muiden lajien, kuten *pseudomonaks*en kasvun punaisina pesäkkeinä. Testi soveltuu pintojen, kiinteiden ja puolikiteiden aineiden sekä nesteiden tutkimiseen. Testi voidaan tehdä paikan päällä ja se soveltuu hyvin myös näytteen kuljetusaluustaksi.
Huom! Juomaveden sallittu mikrobimäärä on liian alhainen, jotta sitä voitaisiin seurata Hygicult-menetelmällä.

Testipakkauksen sisältö

Hygicult E	Tuotenumero 68012
Testiputket	10 kpl
Näytetarrat	10 kpl
Käyttöohje	1 kpl

Tyypillinen koostumus

Modifioitu VRB-agar	
Peptoni	Sappisuolat
Hiivavaute	Neutraalipuna
Natriumkloridi	Kristallivioletti
Laktosoi	Agar agar
Glukoosi	Vesi

Turvamääräykset ja varoitoimenpiteet

Tuotetta ei tule käyttää pakkaukseen merkityn vanhenemis-päivämäärän jälkeen.

Tuotetta ei tule käyttää, jos

- elatusaineessa esiintyy värimuutoksia tai kuivumista
- elatusaine on irronnut levyltä
- elatusaineella esiintyy mikrobikasvua

Kasvustoa ei tule koskettaa, koska elatusaineella kasvavat pesäkkeet saattavat olla tauteja aiheuttavia.

Säilytys

Säilytä testipakkaus huoneenlämmössä (18...25°C) vedolta, lämpötilan vaihteluilta ja valonlähteiltä suojattuna. Vältä säilytystä lämpöä tuottavien laitteiden läheisyydessä. Levyt eivät saa jäätä. Vanhenemispäivämäärä on merkitty sekä pakkaukseen että testiputken korkkiin.

Näytteenotto

Näytteenoton yhteydessä on tärkeää, ettei elatusaine joudu kosketuksiin muun kuin varsinaisen näytteen tai näytteenottokohdan kanssa. Toisaalta on tärkeää, että koko elatusainepinta tulee kosketuksiin tutkittavan kohteen kanssa. Näytteenoton jälkeen levy laitetaan takaisin putkeen, ja putki suljetaan huolellisesti.

Pintapainallusmenetelmä (kuvat 1a, 1b)

Kiinteitä pintoja voidaan tutkia painamalla levyn kumpaakin puolta tiivistä voitettava pintaa vasten 3–4 sekunnin ajan. Levyä ei tule liikutella painamisen aikana. Levyn muovinivel helpottaa pintanäytteenottoa.

Dopning (Bild 2)

Flytande prov kan testas genom dopning av sliden i tre eller fyra sekunder. Torka av de sista dropparna på ett absorberande papper.

Svabning (Bild 3)

Halvfasta material eller föremål som är svåra att nå kan testas genom att noggrant rulla en steril provtagningsspinne över en avgränsad yta, genom att t ex använda en ram. Om objektet är torrt, måste pinnen först fuktas med sterilt vatten. Fuktat pinne kan också användas för pulveriserade prover (t ex kryddor) eller trögflytande vätskor.

Efter svabning av provtagningssytan, rulla provtagningsspinnen lätt över slidens agarytor från vänster till höger och från botten till toppen.

Inkubering (Bild 4)

Inkubera sliden tätt åtskruvad i sitt rör i 35...37°C i 24–48 timmar.

Tolkning av resultat (Bild 5)

Ta ut sliden från sitt rör efter inkubering, räkna bakterie-kolonierna (antal koloniformationer, CFU) och undersök färgreaktioner genom jämförelse med tolkningsmallen.

Bakterier tillhörande familjen *Enterobacteriaceae* växer på det modifierade VRB-agaret som röda kolonier. Glukosen tillåter också en del andra gramnegativa bakterier, t ex *Pseudomonas*-arter, att växa som röda kolonier.

Växt av grampositiva organismer är hämmad.

Följande nivåer kan betraktas som grova riktvärden vid bedömning av graden av förorening:

	Kontaktinokulering
Rent	0 CFU/sida
Förorenat	1–10 CFU/sida
Mycket förorenat	> 10 CFU/sida

Förekomst av *Enterobacteriaceae* i tillagade livsmedel är alltid en indikation på felbehandling av produkten eller på bristande hygien.

Begränsningar av metoden

Vid användning som tryckplatta, Hygicult E motsvarar tryck-plattemetoden i känslighet, medan dopp- och svabb metoden har en detektionsgräns på 1000 CFU/ml. Den tillåtna totala bakteriehalten i normalt dricksvatten är för låg för att tillförlitligt upptäckas med användning av Hygicult E.

Resultat erhållna med andra inokuleringsmetoder kan inte jämföras med varandra. Jämförelser kan endast göras mellan resultat erhållna genom användande av samma teknik på samma typ av material.

Avfall

- Material lämnas enligt nationell och lokal lagstiftning.
- Alla använda komponenter ska hanteras och kasseras som potentiellt patogent material.
- Material i komponenterna:
 - Papper: Bruksanvisning, patientetiketten
 - Kartong: Kitlåda
 - Plast: Rör, lock och dipslide-platta
- Vid användning enligt god laboratoriepraxis, god arbets-hygien och denna bruksanvisning bör reagensen inte utgöra någon hälsofara.