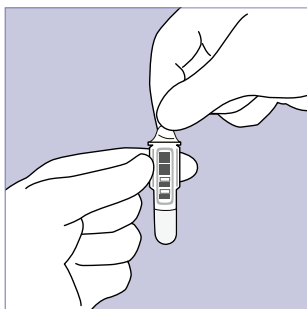
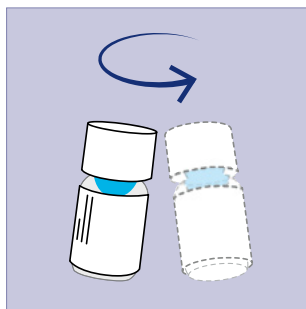


Kontrolní materiál CRP

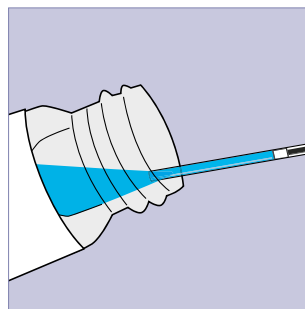
Před použitím nechte kontrolu 30 minut stabilizovat při pokojové teplotě.



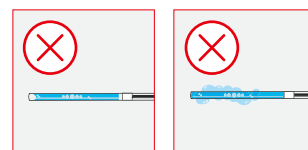
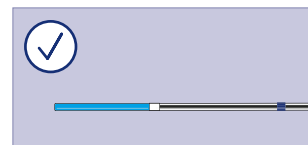
1 Odstraňte z kyvety krycí fólii. Nedotýkejte se rovných čistých ploch ve spodní části kyvety.



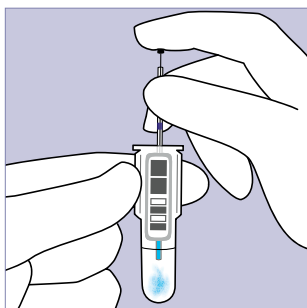
2 Krouživým pohybem jemně promíchejte lahvičku s kontrolou. Neprotřepávejte, aby nedošlo k tvorbě pěny! V případě, že se na vršku lahvičky objeví film, počkejte, dokud nepraskne, nebo jej opatrně odstraňte rohem papíru, který nepouští vlákna. Udržujte hrdlo lahvičky čisté.



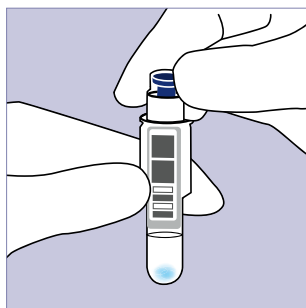
3 Mírně nakloňte lahvičku s kontrolním materiálem. Vložte kapiláru pod povrch kontrolního roztoku. Naplňte kapiláru s modrým pruhem až po bílou záračku. Kontrolní materiál je v kapiláře stabilní po dobu 15 minut.



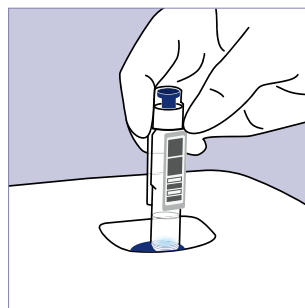
Poznámka! Nevkládejte kapiláru na dno lahvičky s kontrolním materiálem. Pokud jsou uvnitř kapiláry vzduchové bubliny, kapiláru vyhoďte a použijte novou. Zbytky vzorku z vnějšího povrchu kapiláry otřete.



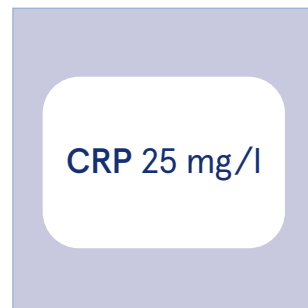
4 Vložte kapiláru se vzorkem (20 μ l) do kyvety s puřem a stlačte pířt. Přesvědčte se, že kapilára je zcela prázdná.



5 Kyvetu pevně uzavřete modrým víčkem s reagentií pro CRP. Netlačte na vnitřní barevnou část víčka. Test provedte do 2 hodin.



6 Zvolte Kontrola kvality na displeji přístroje QuikRead go. Vložte kyvetu do měřicí komůrky přístroje čárovým kódem směrem k sobě.



7 Doba měření je 2 minuty. Výsledky se objeví na obrazovce a kyveta se automaticky vysune po dokončení měření. Získané hodnoty by se měly pohybovat v rozmezí uvedeném na štítku lahvičky.

Skladování

Otevřená lahvička je stabilní 2 měsíce při 2...8°C.

Upozornění! Nevyhazujte gumovou zátku. Nepoužívejte několik posledních kapek kontrolního materiálu.