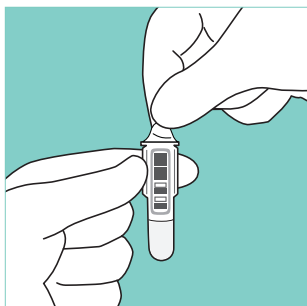
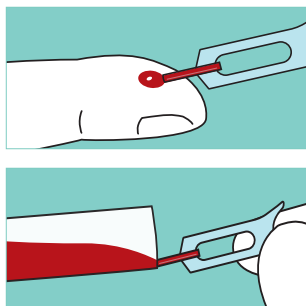


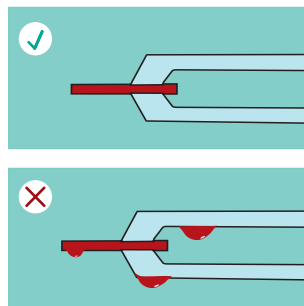
QuikRead go[®] easy CRP



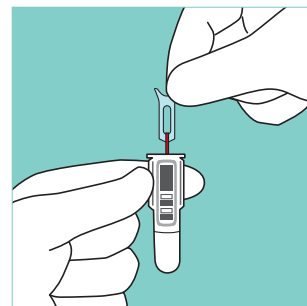
1 Odstraňte z kyvety krycí fólii. Nedotýkejte se rovných čistých ploch ve spodní části kyvety.



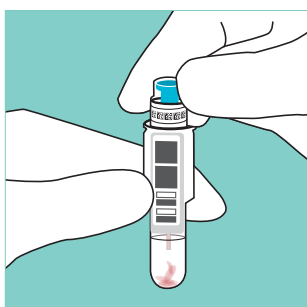
2 Držte QuikRead go Sample Collector 10µl téměř vodorovně pod povrchem vzorku. Zcela naplňte celou kapilární část odběrové pomůcky.



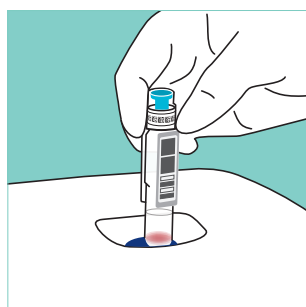
Poznámka! Zkontrolujte, zda je celá kapilára naplněna. **Odběrovou pomůcku neotírejte!** Pokud je na odběrové pomůcce přebytečný vzorek, odběrovou pomůcku vyhoďte.



3 Do 2 minut vložte odběrovou pomůcku do kyvety.



4 Kyvetu pevně uzavřete víčkem s reagensí pro easy CRP. Netlačte na vnitřní tyrkysovou část víčka. Test proveďte do 2 hodin.



5 Na displeji přístroje QuikRead go zvolte tlačítko **Měření**. Vložte kyvetu do měřicí komůrky přístroje čárovým kódem směrem k sobě.



6 Výsledky se na obrazovce objeví po dokončení měření, kyveta se automaticky vysune z měřicí polohy.

Před provedením testu si prosím přečtěte podrobnější informace v návodu k použití.

QuikRead go® easy CRP



Souprava

Neotevřená souprava při teplotě 2–25°C: do [data expirace](#) soupravy



Kyvety

Neotevřená vnější ochranná fólie při teplotě 2–25°C:
do [data expirace](#) soupravy

Neotevřené kyvety po otevření vnější ochranné fólie:
při teplotě 2–8°C: [6 měsíců](#) / při teplotě 18–25°C: [3 měsíce](#)



Otevřená kyveta

Před testováním kyvetu vytemperujte na teplotu 18–25°C
Test je nutné provést do [2 hodin](#) od otevření kyvety
Vzorek je v pufru stabilní po dobu [2 hodin](#)



Tuba obsahující
víčka s reagensů

Neotevřená tuba při teplotě 2–25°C: do [data expirace](#) soupravy
Po prvním otevření při teplotě 2–25°C: [6 měsíců](#)



Odběrové
pomůcky

Skladování při teplotě 2–25°C: do [data expirace](#) uvedené
na krabičce s odběrovými pomůckami Sample Collector 10µl



Kontrolní
materiály CRP

Neotevřená lahvička při teplotě 2–8°C: do [data expirace](#)
Otevřená lahvička při teplotě 2–8°C: [2 měsíce](#)

Kontaktní informace

Aidian Oy, Finsko
Zastoupení pro ČR, HU, PL, SR
Bělohorská 57, 169 00 Praha 6

Tel.: +420 233 350 533

www.aidian.cz / www.quikread.cz
www.tackleamr.com / www.testcrp.cz

Produkt	Kat. č.
QuikRead go easy CRP s QuikRead go Sample Collector 10µl	153287
QuikRead go CRP Control Low	153765
QuikRead go CRP Control	153764
QuikRead go CRP Control High	153763
Přístroj QuikRead go	135867
QuikRead go Sample Collector 10µl	153211