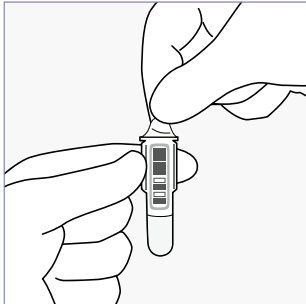
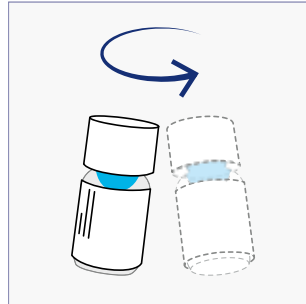


QuikRead go[®] CRP & CRP+Hb

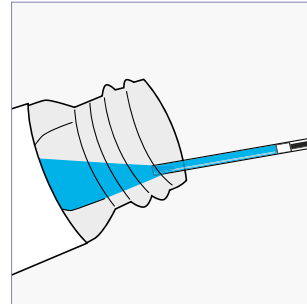
Lassen Sie die Kontrolle vor der Verwendung **30 Minuten lang bei Raumtemperatur** akklimatisieren. Achten Sie auf das vollständige Verschließen der selbst-abdichten-
den Kappe.



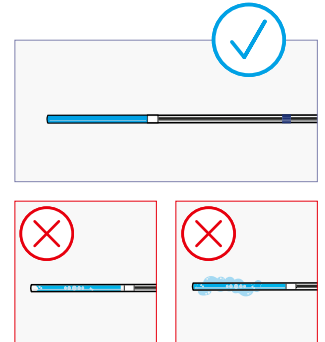
1 Entfernen Sie die Abdeckfolie von der Küvette. Berühren Sie nicht die klare abgerundete Fläche im unteren Teil der Küvette.



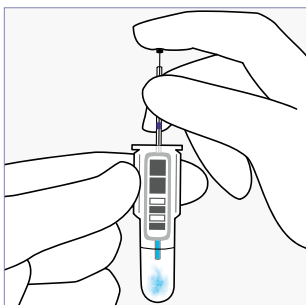
2 Mischen Sie die Qualitätskontrolle **vorsichtig** durch schwenken. **Nicht schütteln**, um Schaumbildung zu vermeiden! Falls sich ein Film am oberen Flaschenhals gebildet hat, warten Sie bis er platzt oder entfernen Sie ihn vorsichtig mit einer Ecke eines fusselfreien Papiertuchs. Halten Sie den Flaschenhals sauber.



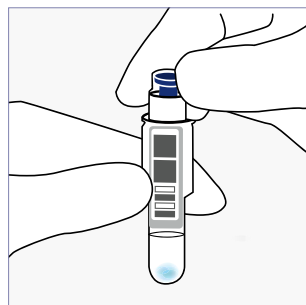
3 Kippen Sie die Qualitätskontrolle leicht. Tauchen Sie dann die Kapillare knapp **unterhalb der Oberfläche der Kontrolllösung ein**. Füllen Sie die Kapillare vollständig und luftblasenfrei bis zum weißen Stopfen.



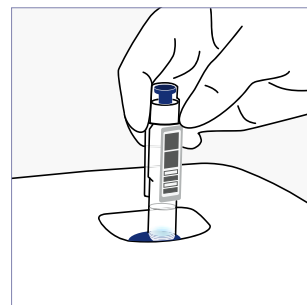
Achtung! Tauchen Sie die Kapillare nicht in den Schaum. Wenn sich Luftblasen auf der Kapillare oder in der Kapillare befinden, verwerfen Sie diesen und nehmen eine neue Probe. **Wischen Sie überschüssiges Material** von der Außenseite ab.



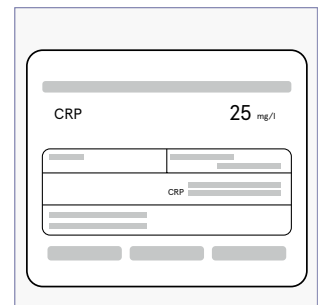
4 Die Kapillare in die Küvette stellen, den schwarzen Stift von oben in die Kapillare drücken und die Probe (20 µL) dadurch in die Pufferlösung geben. Die Kapillare bitte vollständig entleeren.



5 Schließen Sie die Küvette fest mit dem CRP Reagenzstopfen. Den blauen inneren Teil des Stopfens dabei nicht herunterdrücken. **Starten Sie bitte den Test innerhalb von 15 Minuten.**



6 Wählen Sie **Qualitätskontrolle** auf dem Display des QuikRead go Instruments. Setzen Sie die Küvette mit dem Barcode nach vorne gerichtet in das Küvettenfach ein.



7 Nach Abschluss der Messung wird das Ergebnis auf dem Display angezeigt. Die Küvette fährt automatisch aus dem Küvettenfach zur Entnahme heraus. Den Messwertebereich entnehmen Sie dem Etikett auf der Qualitätskontrolle.

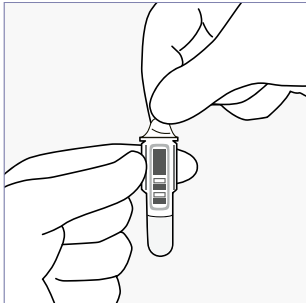
Lagerung

Geöffnetes Fläschchen ist bei 2...8°C für 2 Monate stabil.

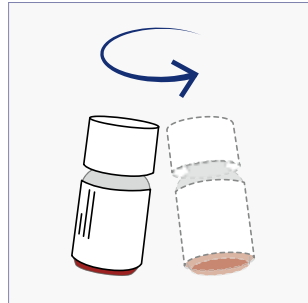
Achtung! Damit der selbst-abdichtende Mechanismus des Schraubverschlusses richtig funktioniert, muss dieser soweit zugeschraubt werden bis er nicht mehr anzieht (2 volle Umdrehungen). Vermeiden Sie es, die letzten Tropfen zu nutzen.

QuikRead go[®] CRP+Hb

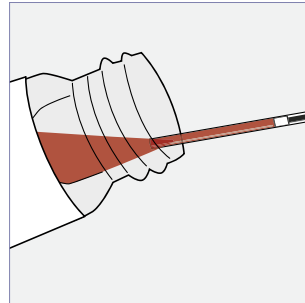
Lassen Sie die Kontrolle vor der Verwendung **30 Minuten lang bei Raumtemperatur** akklimatisieren.



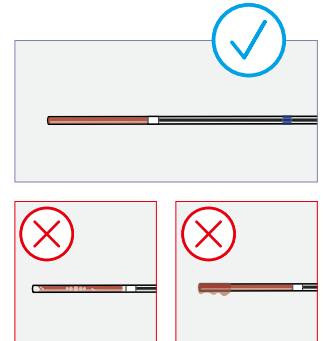
1 Entfernen Sie die Abdeckfolie von der Küvette. Berühren Sie nicht die klare abgerundete Fläche im unteren Teil der Küvette.



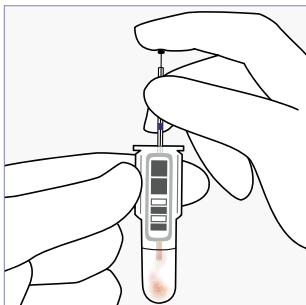
2 Mischen Sie die QuikRead go Hb Qualitätskontrolle durch ordentliches Schwenken (nicht schütteln) gut durch. Die roten Blutkörperchen neigen dazu, auf den Boden des Fläschchens zu sinken. Halten Sie den Flaschenhals sauber.



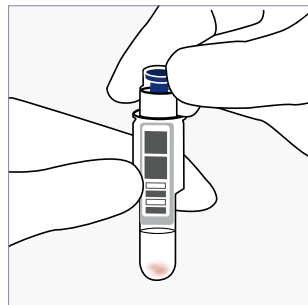
3 Kippen Sie die Qualitätskontrolle leicht. Tauchen Sie dann die Kapillare knapp **unterhalb der Oberfläche der Kontrolllösung ein**. Füllen Sie die Kapillare vollständig und luftblasenfrei bis zum weißen Stopfen.



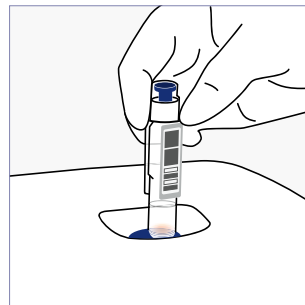
Achtung! Setzen Sie die Kapillare nicht auf den Boden der Kontrolle auf. Wenn sich Luftblasen an der Kapillare befinden, verwerfen Sie sie und nehmen Sie eine neue Probe. **Wischen Sie überschüssiges Probenmaterial** von der Außenseite der Kapillare ab.



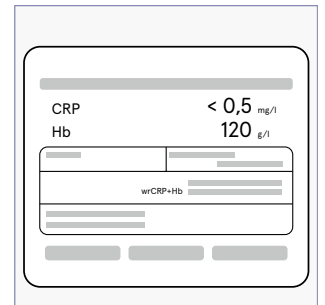
4 Die Kapillare in die Küvette stellen, den schwarzen Stift von oben in die Kapillare drücken und die Probe (20 µL) dadurch in die Pufferlösung geben. Die Kapillare bitte vollständig entleeren.



5 Schließen Sie die Küvette fest mit dem CRP Reagenzstopfen. Den blauen inneren Teil des Stopfens dabei nicht herunterdrücken. **Starten Sie bitte den Test innerhalb von 5 Minuten.**



6 Wählen Sie **Qualitätskontrolle** auf dem Display des QuikRead go Instruments. Setzen Sie die Küvette mit dem Barcode nach vorne gerichtet in das Küvettenfach ein.



7 Nach Abschluss der Messung wird das Ergebnis auf dem Display angezeigt. Die Küvette fährt automatisch aus dem Küvettenfach zur Entnahme heraus. Den Messwertebereich entnehmen Sie dem Etikett auf der Qualitätskontrolle.

Lagerung

Geöffnetes Fläschchen ist bei 2...8°C für 1 Monat stabil.

Achtung! Damit der selbst-abdichtende Mechanismus des Schraubverschlusses richtig funktioniert, muss dieser soweit zugeschraubt werden bis er nicht mehr anzieht. Vermeiden Sie es, die letzten Tropfen zu nutzen.