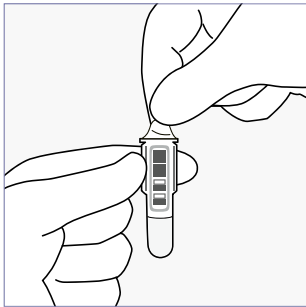
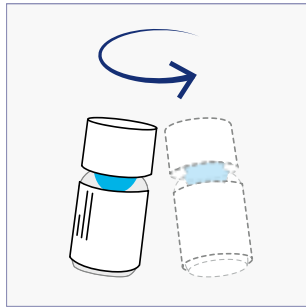


QuikRead go[®] CRP & CRP+Hb

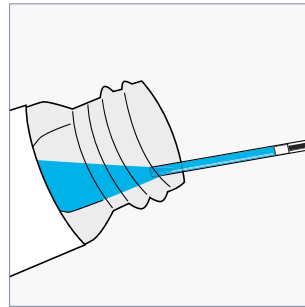
Lad kontrollen stabilisere sig i 30 minutter ved stuetemperatur før brug.
Vær opmærksom på den komplette stramning af det selvforseglede skruelåg.



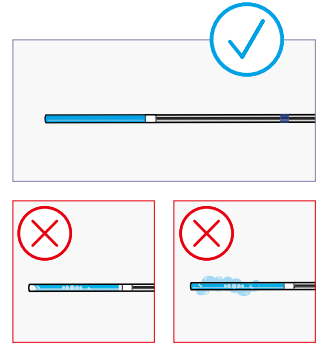
1 Fjern foliebeskyttelsen fra kuvetten. Rør ikke på de klare flader på kuvettens nederste del.



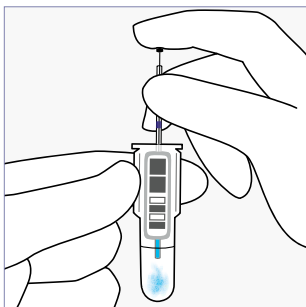
2 Bland kontrollen forsigtigt. Ryst ikke da omrystning af kontrollen kan forårsage luftbobler. I tilfælde af at der kommer en film ovenpå flasken, vent til det brister eller fjern det forsigtigt med et hjørne af fnugfrit papir. Hold flaskehalsen ren.



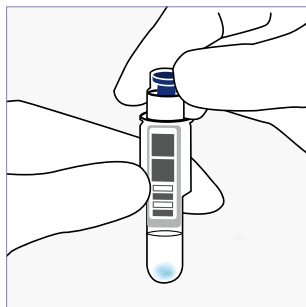
3 Vip flasken en anelse. Opsaml kontrolprøven lige under kontroloverfladen. Fyld den blåstribede kapillær med prøven op til den hvide stopklods.



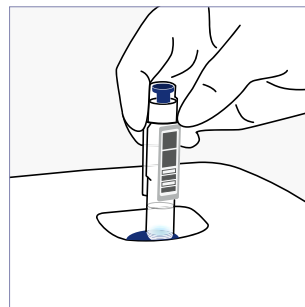
Bemærk! Placer ikke kapillæren i skummet. Hvis der er luftbobler i kapillæren, skal den kasseres og ny prøve opsamles. **Tør det resterende prøve** væk fra ydersiden af kapillæren.



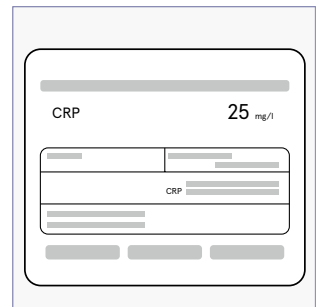
4 Anbring prøven (20 µl) i bufferopløsningen i kuvetten og dispenser ved at trykke stemplet ned. Sørg for, at kapillæren er helt tom.



5 Luk kuvetten helt tæt med CRP reagenslåget. Tryk ikke den inderste blå del af låget ned. **Udfør testen indenfor 15 minutter.**



6 Vælg **Kvalitetskontrol** på displayet på QuikRead go instrumentet. Indsæt kuvetten i aflæsningsbrønden. Stregkoden skal vende ud mod en selv.



7 Resultatet vises på displayet, og kuvetten vil automatisk komme op af aflæsningsbrønden, når målingen er afsluttet. Kontrollens acceptgrænse værdier står på etiketten.

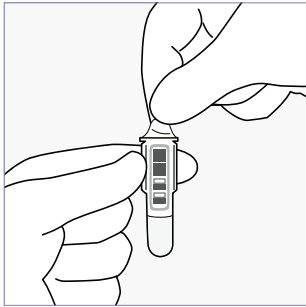
Opbevaring

Åbnet flaske er stabilt i 2 måneder ved 2...8°C

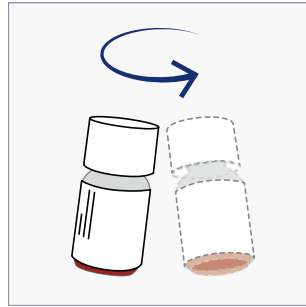
Bemærk! For at sikre, at skruelågets selvlukkende mekanisme fungerer korrekt, skal det skrues, indtil det ikke længere strammer (2 hele omgange). Undgå at bruge de sidste dråber af kontrollen.

QuikRead go[®] CRP+Hb

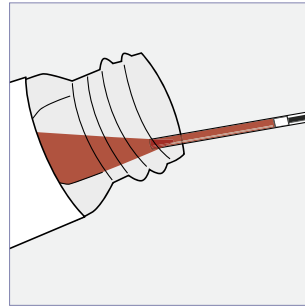
Lad kontrollen stabilisere sig i 30 minutter ved stuetemperatur før brug.



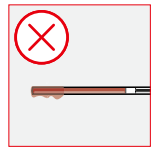
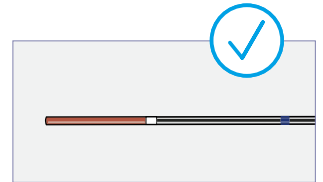
1 Fjern foliebeskyttelsen fra kuvetten. Rør ikke på de klare flader på kuvettens nederste del.



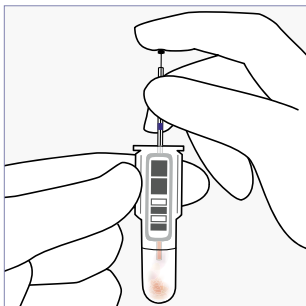
2 Bland QuikRead go Hb kontrollen godt. Ryst den ikke. Røde blodceller har tendens til at synke til bunds af flasken. Hold flaskehalsen ren.



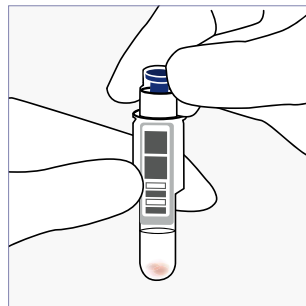
3 Vip flasken en anelse. Opsaml kontrolprøven lige under kontroloverfladen. Fyld den blåstribede kapillær med prøven op til den hvide stopklods.



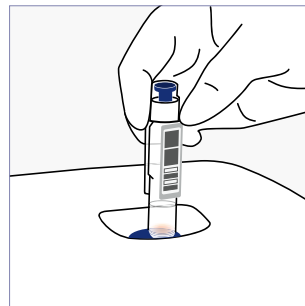
Bemærk! Placer ikke kapillæren i skummet. Hvis der er luftbobler i kapillæren, skal den kasseres og ny prøve opsamles. Tør det resterende prøve væk fra ydersiden af kapillæren.



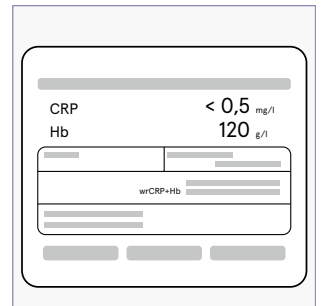
4 Anbring prøven (20 µl) i bufferopløsningen i kuvetten og dispenser ved at trykke stemplet ned. Sørg for, at kapillæren er helt tom.



5 Luk kuvetten helt tæt med CRP reagenslåget. Tryk ikke den inderste blå del af låget ned. Udfør testen indenfor 5 minutter.



6 Vælg kvalitetskontrol på displayet på QuikRead go instrumentet. Indsæt kuvetten i aflæsningsbrønden. Stregkoden skal vende ud mod en selv.



7 Resultatet vises på displayet, og kuvetten vil automatisk komme op af aflæsningsbrønden, når målingen er afsluttet. Kontrollens acceptgrænse værdier står på etiketten.

Opbevaring

Åbnet flaske er stabilt i 1 måned ved 2...8°C.

Bemærk! For at sikre, at skruelågets selvlukkende mekanisme fungerer korrekt, skal det skrues, indtil det ikke længere strammer. Undgå at bruge de sidste dråber af kontrollen.