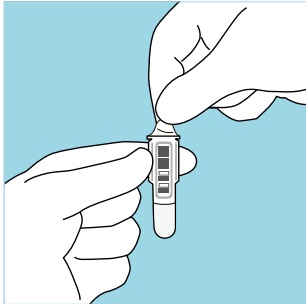
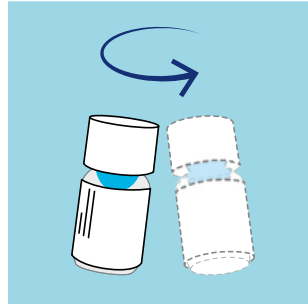


# CRP-kontrolli

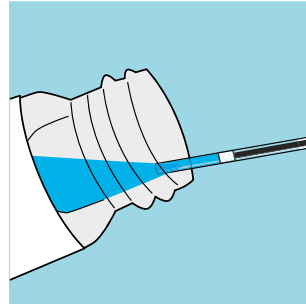
Anna kontrollin stabiloitua 30 minuuttia huoneenlämmössä ennen käyttöä.



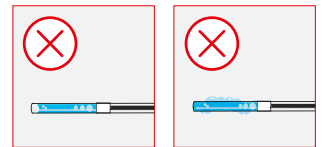
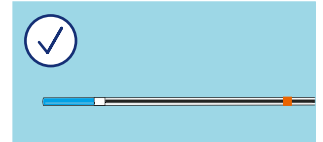
**1** Poista suojakalvo kyvetin päältä. Älä koske kyvetin alaosaan.



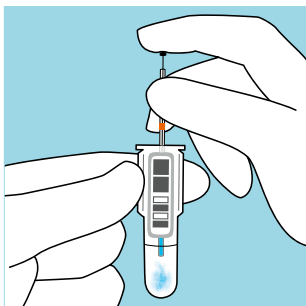
**2** Sekoita kontrollia kevyesti pyörittämällä. Älä ravista, ettei neste vaahtoa! Mikäli pullon pintaan ilmestyy kalvo, odota kunnes se puhkeaa tai poista se varovasti nukkaamattoman paperin kulmalla. Pidä pullonkaula puhtaina.



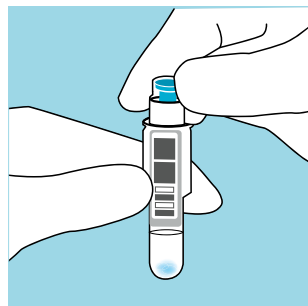
**3** Kallista kontrollipulloa siten, että neste saavuttaa pullon kaulan. Ota näyte asettamalla kapillaarin kärki aivan nestepinnan alapuolelle. Täytä oranssilla merkitty kapillaari kokonaan valkoiseen "stopperiin" saakka. Kontrolli säilyy kapillaarissa 5 minuuttia.



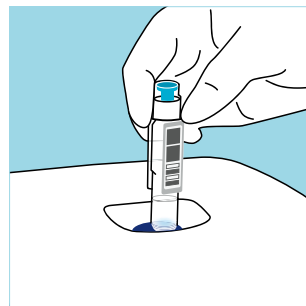
**Huom!** Älä aseta kapillaaria vaahtoon. Jos kapillaariin tulee ilmakuplia, niin hävitä kapillaari ja ota uusi näyte. Pyyhi ylimääräinen näyte pois kapillaarin ulkopinnalta.



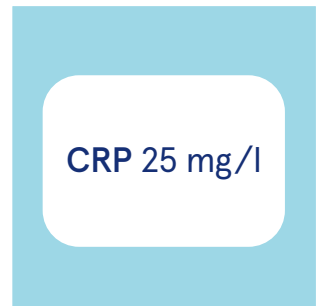
**4** Lisää näyte (10 µl) kyvetin puskuriliuokseen painamalla mäntä pohjaan. Varmista, että kapillaari tyhjäntyi kokonaan.



**5** Sulje kyvetti huolellisesti turkoosilla reagenssikorkilla. Älä paina korkin värillistä sisäosaa alas. Suorita testi 15 minuutin kuluessa.



**6** Valitse laitteen näytöltä Kontrollimittaus. Laita kyvetti laitteeseen niin, että viivakoodi on itseesi päin.



**7** Mittausaika on 2 minuuttia. Mittauksen päätyttyä tulos ilmestyy näytölle ja kyvetti nousee automaattisesti ylös mittauskammiosta. Kontrollin raja-arvot löytyvät pullon etiketissä olevista merkinnöistä.

## Säilytys

Avattu kontrollipullo säilyy 2 kuukautta 2...8 °C:ssa.

**Huom!** Älä hävitä kumitulppaa. Vältä käyttämästä kontrollin viimeisiä tippoja.