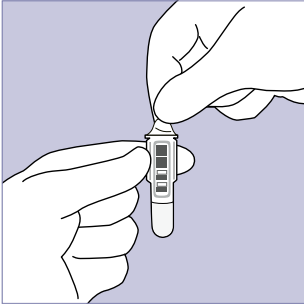
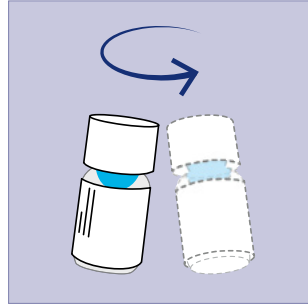


# CRP-kontrolli

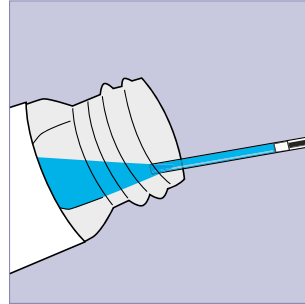
Anna kontrollin stabiloitua 30 minuuttia huoneenlämmössä ennen käyttöä.



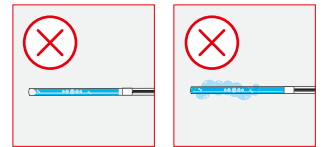
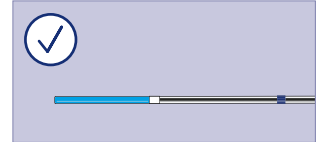
**1** Poista suojakalvo kyvetin päältä. Älä koske kyvetin alaosaan.



**2** Sekoita kontrollia varovasti pyörittämällä pystyasennossa. Älä ravista, ettei neste vaahtoa! Mikäli pullon pintaan ilmestyy kalvo, odota kunnes se puhkeaa tai poista se varovasti nukkaamattoman paperin kulmalla. Pidä pullon kaula puhtaana.

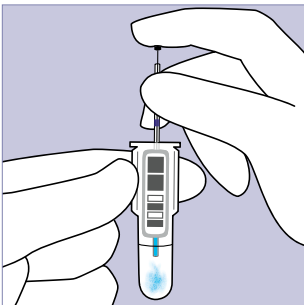


**3** Laita mäntä kapillaarin sinisellä merkittyyn päähän. Kallista kontrollipulloa siten, että neste saavuttaa pullon kaulan. Ota näyte asettamalla kapillaarin kärki aivan nestepinnan alapuolelle. Täytä sinisellä merkitty kapillaari kokonaan valkoiseen "stopperiin" saakka.

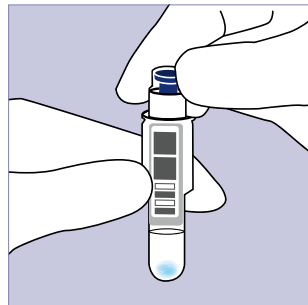


Kontrolli säilyy kapillaarissa 15 minuuttia.

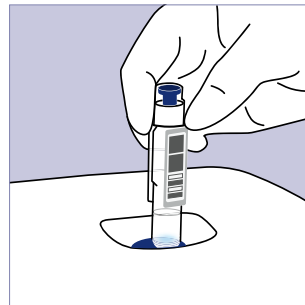
Huom! Älä aseta kapillaaria vaahtoon. Jos kapillaariin tulee ilmakuplia, niin hävitä kapillaari ja ota uusi näyte. Pyyhi ylimääräinen näyte pois kapillaarin ulkopinnalta.



**4** Lisää näyte (20 µl) kyvetin puskuriliuokseen painamalla mäntä pohjaan. Varmista, että kapillaari tyhjäntyi kokonaan.



**5** Sulje kyveti huolellisesti sinisellä reagensikorkilla. Älä paina korkin värillistä sisäosaa alas. Suorita testi 15 minuutin kuluessa.



**6** Valitse laitteen näytöltä Kontrollimittaus. Laita kyveti laitteeseen niin, että viivakoodi on itseesi päin.



**7** Mittausaika on 2 minuuttia. Mittauksen päätyttyä tulos ilmestyy näytölle ja kyveti nousee automaattisesti ylös mittauskammioista. Kontrollin raja-arvot löytyvät pullon etiketissä olevista merkinnöistä.

## Säilytys

Avattu CRP-kontrollipullo säilyy 2 kuukautta jääkaapissa.

Huom! Älä hävitä kumitulppaa. Vältä käyttämästä kontrollin viimeisiä tippoja.