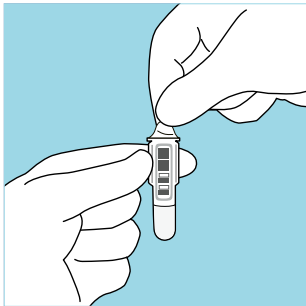
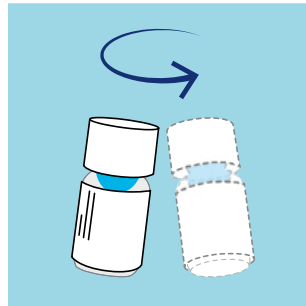


# CRP Controle

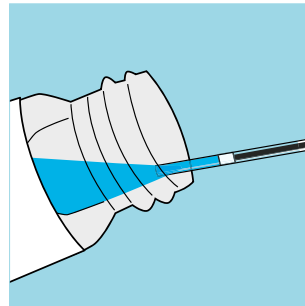
Laat de controle 30 minuten bij kamertemperatuur stabiliseren voor gebruik.



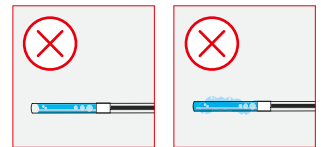
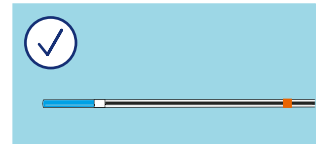
**1** Verwijder de beschermfolie. Raak de doorzichtige oppervlakten van de cuvet (optisch gedeelte) niet aan.



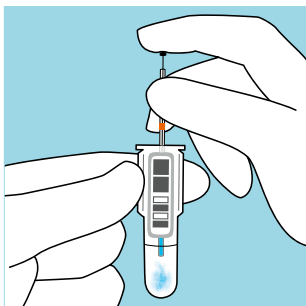
**2** Meng het controleflesje voorzichtig door het te zwenken. Niet schudden om schuimvorming te voorkomen! Als er een luchtbel op het flesje komt, wacht dan tot deze barst of verwijder deze voorzichtig met een pluisvrij doekje. Houd de flessenhals schoon.



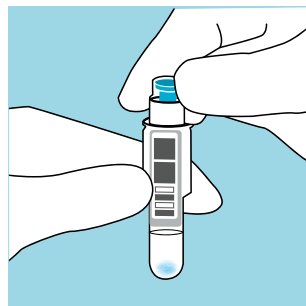
**3** Kantel het controleflesje lichtjes. Plaats het capillair net onder het controleoppervlak. Vul het oranje gestreepte capillair met het monster tot aan de witte stop. De controle is 5 minuten stabiel in het capillair.



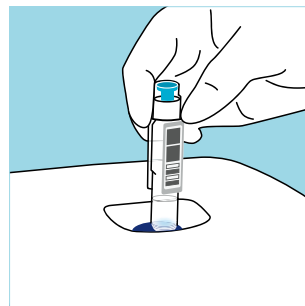
Let op! Plaats het capillair niet in het schuim. Als er luchtballen in het capillair zitten, gooi het dan weg en verzamel een nieuw monster. Veeg eventueel resterend monster van de buitenkant van het capillair af.



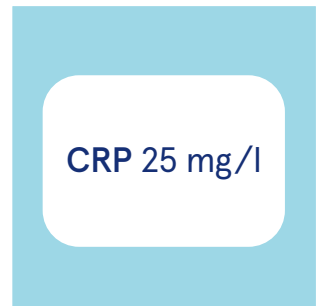
**4** Breng het monster (10 µl) in de bufferoplossing in de cuvet door de plunjer in te drukken. Zorg ervoor dat het capillair helemaal leeg is.



**5** Sluit de cuvet goed af met de turquoise reagensdop. Druk het gekleurde binnenste deel van de reagensdop niet in. Voer de test binnen 15 minuten uit.



**6** Kies Kwaliteitscontrole op het scherm van het QuikRead go instrument. Plaats de cuvet met de barcode naar voren gericht in het apparaat.



**7** De meettijd is 2 minuten. Het resultaat wordt op het scherm weergegeven en de cuvet komt automatisch omhoog wanneer de meting is voltooid. De range van de controle staat op het etiket.

## Opslag

Een geopend flesje is 2 maanden stabiel bij 2...8°C.

Let op! Gooi de rubberen stop niet weg. Gebruik de laatste druppels van de controle niet.