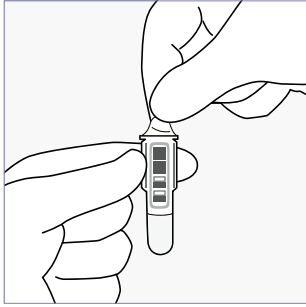
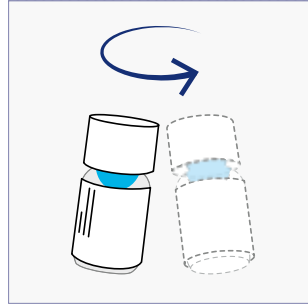


QuikRead go[®] easy CRP

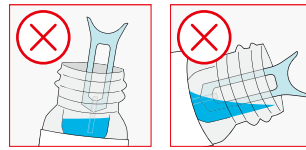
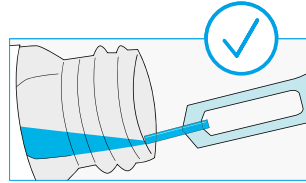
La kontrollen stabilisere seg i **30 minutter i romtemperatur** før bruk. Vær oppmerksom på fullstendig tilstrømming av den selvlukkende mekanismen i skrukorken.



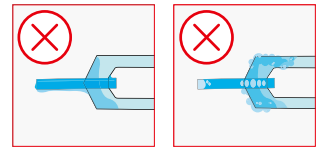
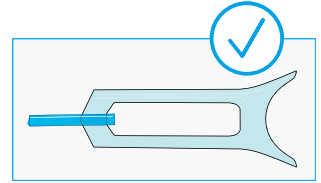
1 Fjern folieforseglingen på kyvetten. Ikke berør den klare flaten på nedre del av kyvetten.



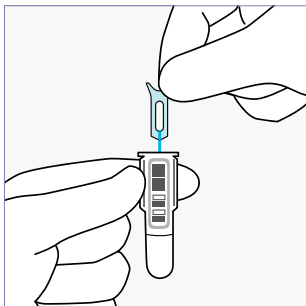
2 Bland innholdet i kontrollflasken **forsiktig**. **Ikke rist**, og unngå skumdannelse! Hvis det dannes en hinne å toppen av kontrollflasken, vent til den sprekker eller fjern den forsiktig med et hjørne av lofritt papir. Hold flaskehalsen ren.



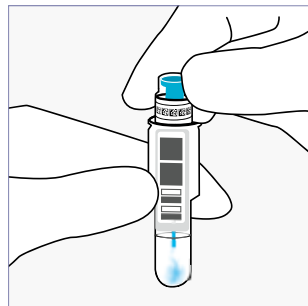
3 Vipp kontrollflasken til væsken når toppen av flaskehalsen. Hold prøvesamleren **litt på skrå hvilende mot flaskeåpningen**. Fyll kapillærdelen helt.



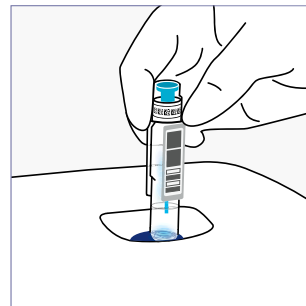
Merk! Ikke fyll prøvesamleren hvis det er skum i åpningen, eller sett den dypt ned i kontrollflasken. Hvis det er overflødig kontrollvæske på prøvesamleren eller luftbobler i kapillæret, kast den og ta en ny. Ikke tørk av prøvesamleren.



4 Sett prøvesamleren i kyvetten innen 2 minutter.



5 Lukk kyvetten tett med en easy CRP reagenskork, uten å trykke ned den turkise delen på korken. **Utfør kontrollkjøringen innen 15 minutter.**



6 Velg **Kvalitetskontroll** i displayet på QuikRead go-instrumentet. Sett kyvetten ned i målebrennen med strekkoden vendt mot deg.



7 Når målingen er ferdig, vises resultatet i displayet og kyvetten kommer automatisk opp. Du ser referanseverdiene på kontrollflaskens etikett.

Oppbevaring

Åpnet flaske er stabil i 2 måneder ved 2...8°C.

Merk! For å sikre at den selvlukkende mekanismen i skrukorken fungerer korrekt, skru til den ikke lenger strammer (2 hele omdreininger). Ikke bruk de siste dråpene av kontrollen.