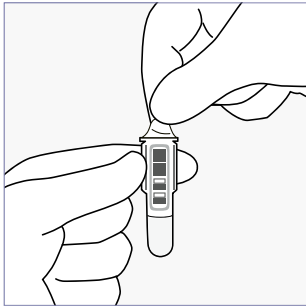
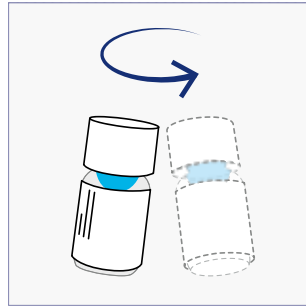


# QuikRead go<sup>®</sup> easy CRP

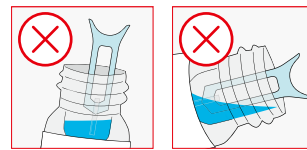
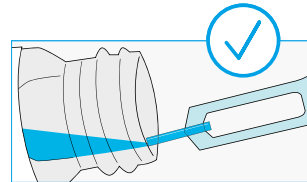
Przed użyciem pozostaw materiał kontrolny w temperaturze pokojowej przez 30 minut, aby ustabilizować temperaturę. Pamiętaj, aby całkowicie dokręcić samouszczelniającą zakrętkę.



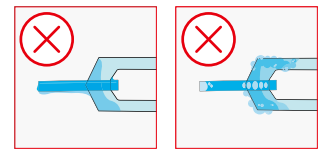
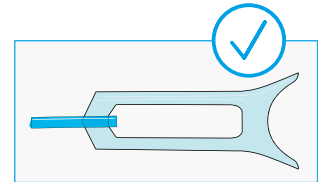
**1** Zdejmij z kuwety folię ochronną. Nie dotykaj przezroczystych płaskich powierzchni w dolnej części kuwety.



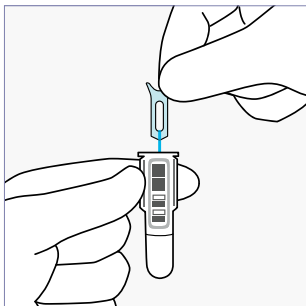
**2** Delikatnie wymieszaj fiolkę z kontrolą przez wirowaniem. **Nie wstrząsaj nią**, aby uniknąć spienienia! Jeśli na wierzchu butelki pojawi się film, poczekaj, aż zniknie lub ostrożnie usuń go rogiem miękkiego papieru. Utrzymuj szyjkę butelki w czystości.



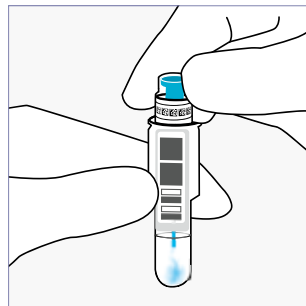
**3** Przechyl fiolkę z płynem kontrolnym tak, aby roztwór kontrolny dostał się do szyjki fiołki. Umieść przyrząd do pobierania próbek **prawie że poziomo tuż pod powierzchnią roztworu kontrolnego w szyjce fiołki**. Napełnij do pełna część kapilarną narzędzia do pobierania próbek.



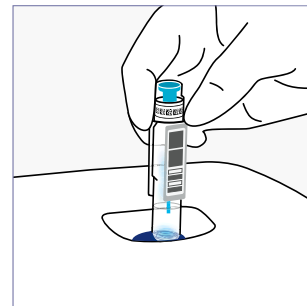
**Uwaga!** Nie wkładaj urządzenia do pobierania próbek do pianki lub do fiołki z materiałem kontrolnym. Jeśli na urządzeniu do pobierania próbek znajduje się nadmiar próbki lub wewnątrz znajdują się pęcherzyki powietrza, wyrzuć go i użyj nowe urządzenie. Narzędzia do pobierania próbek nie wycieraj.



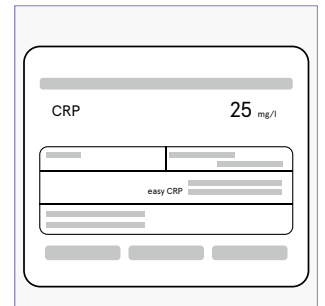
**4** Umieść narzędzie do pobierania do kuwety w ciągu 2 minut.



**5** Kuwetę szczelnie zamknij wieczkiem z odczytnikiem dla easy CRP. Nie naciskaj wewnętrznej fioletowej części wieczka. **Test wykonaj w ciągu 15 minut.**



**6** Na wyświetlaczu urządzenia QuikRead go wybierz **Kontrola jakości**. Włóż kuwetę do studzienki pomiarowej urządzenia z kodem kreskowym skierowanym ku sobie.



**7** Po zakończeniu pomiaru na ekranie pojawią się wyniki a kuweta się automatycznie wysunie. Uzyskane wartości powinny mieścić się w zakresie podanym na etykiecie fiołki.

## Przechowywanie

Otwarta fiołka jest stabilna przez 2 miesiące w temperaturze 2...8°C

**Uwaga!** Aby mechanizm samouszczelniającej zakrętki działał prawidłowo, należy dokręcić zakrętkę, aż do pełnego oporu (2 pełne okrążenia). Nie używaj ostatnich kilku kropli płynu do kontroli.