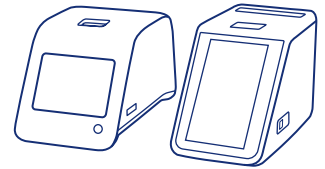
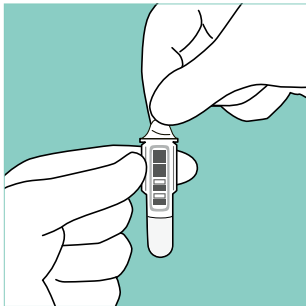


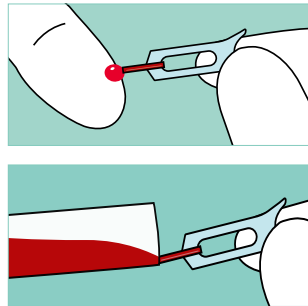
QuikRead go easy CRP



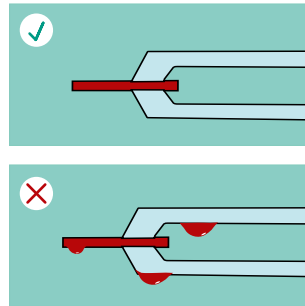
Dla QuikRead go Instrument i QuikRead go Plus Instrument



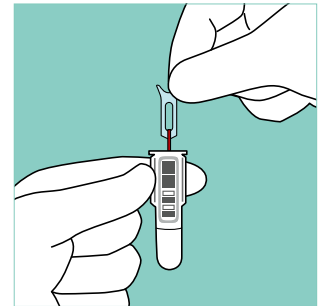
1 Zdejmij z kuwety aluminiowe przykrycie. Nie dotykaj przezroczystych płaskich powierzchni w dolnej części kuwety.



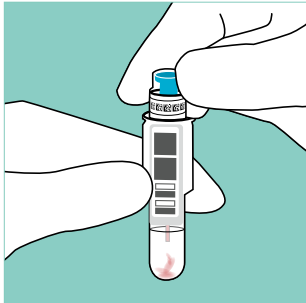
2 Trzymaj narzędzie do pobierania próbek Sample Collector 10µl prawie poziomo, tuż pod powierzchnią kropli krwi. Całkowicie napełnij część kapilarną narzędzia do pobierania próbek.



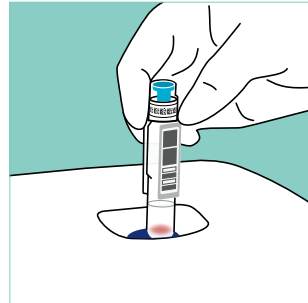
Uwaga! Sprawdź, czy kapilara jest całkowicie napełniona. Nie wycieraj narzędzia do pobierania próbek! Jeśli na narzędziu do pobierania próbek znajduje się nadmiar próbki, narzędzie wyrzuc.



3 Umieść narzędzie w kuwecie w ciągu 2 minut.



4 Zamknij szczelnie kuwetę wieczkiem z odczynnikami. Nie naciskaj wewnętrznej turkusowej części wieczka. Test wykonaj w ciągu 2 godzin.



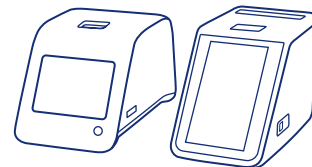
5 Należy wybrać Pomiar / Pomiar próbki na ekranie instrumentu QuikRead go. Umieść kuwetę w studzience pomiarowej urządzenia. Kod kreskowy powinien być skierowany do użytkownika.



6 Czas pomiaru wynosi 2 minuty. Wynik wyświetlany jest na ekranie a kuweta wysunie się automatycznie po zakończeniu pomiaru.

Przed wykonaniem testu prosimy zapoznać się z instrukcją obsługi.

QuikRead go easy CRP



Zestaw

Zamknięty zestaw w temperaturze 2–25°C:
do upływu daty ważności zestawu



Tuba zawierająca
wieczka z
odczynnikiem

Zamknięta tuba w temperaturze 2–25°C:
do upływu daty ważności zestawu

Po pierwszym otwarciu przechowywać w temperaturze 2–25°C:
6 miesięcy



Kuwety

Zamknięta zewnętrzna torebka foliowa w temperaturze 2–25°C:
do upływu daty ważności zestawu. Zamknięte kuwety po otwarciu
zewnętrznej torebki foliowej w temperturze 2–8°C: 6 miesięcy /
w temperaturze 18–25°C: 3 miesiące.



Otwarta
kuweta

Przed wykonaniem testu kuwetę z buforem należy ogrzać do tempe-
ratury 18–25°C. Test należy wykonać do 2 godzin od otwarcia kuwety.
Próbka w buforze jest stabilna przez maksymalnie 2 godziny.



Narzędzia do
pobierania
próbek

Przechowywanie w temperaturze 2–25°C: do upływu daty ważności
pudełka z narzędziem Sample Collector 10µl



Kontrole CRP

Zamknięta folka w temperaturze 2–8°C: do upływu daty ważności
Otwarta folka w temperaturze 2–8°C: 2 miesiące

Kontakt i zamówienia

Aidian Poland Sp. z o.o.

info@aidian.pl / +48 570 582 339

quikread.com

Produkt	Nr kat.
QuikRead go easy CRP wraz z QuikRead go Sample Collector 10µl	153287
QuikRead go CRP Control Low	153765
QuikRead go CRP Control	153764
QuikRead go CRP Control High	153763
QuikRead go Sample Collector 10µl	153211
QuikRead go Instrument	135867
QuikRead go Plus Instrument	155375