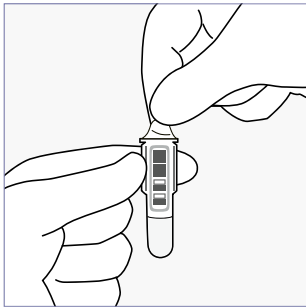
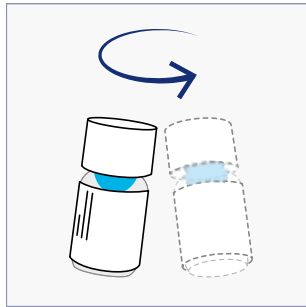


QuikRead go[®] CRP & CRP+Hb

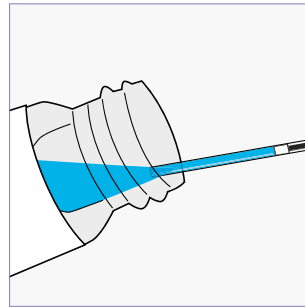
Låt kontrollmaterialet stabiliseras i 30 minuter i rumstemperatur. Säkerställ att korken är ordentligt fastskruvad så att dess självförslutningsmekanism aktiveras.



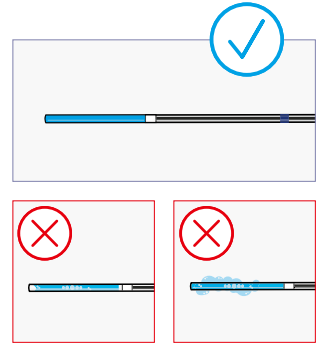
1 Ta bort folieskyddet. Vidrör ej den blanka nedre delen av kyvetten.



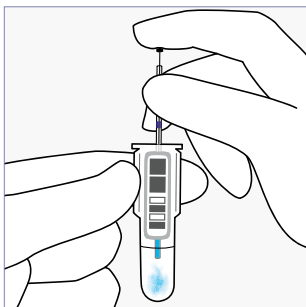
2 Blanda kontrollen **försiktigt** genom att rotera flaskan. **Skaka inte**, detta för att förhindra skumbildning! I fall en hinna/bubbla visas på toppen, vänta tills den spricker eller ta försiktigt bort den med ett hörn av luddfritt papper. Håll flaskhalsens gängor rena från kontrollvätska innan korken skruvas på.



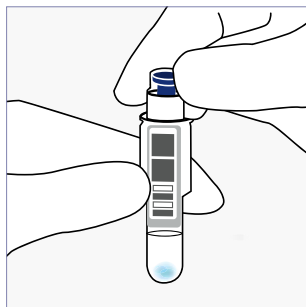
3 Luta kontrollflaskan tills kontrolllösningen når flaskhalsen. Placera kapillärörret **strax under kontrolllytan** vid flasköppningen. Fyll det blåmärkta kapillärörret upp till den vita stoppmarkeringen.



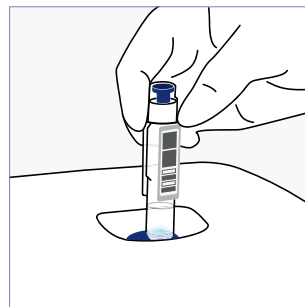
OBS! Placera inte kapillärörret i skummet eller inuti kontrollflaskan. Om det finns luftbubblor i kapillärörret, kassera det och ta ett nytt prov. **Torka bort provrester** från kapillärörrets utsida.



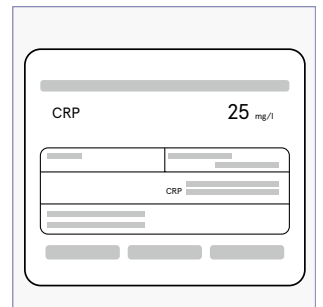
4 Sätt provet (20 µl) till buffertlösningen i kyvetten genom att trycka ner pistongen. Se till att kapillärörret blir helt tomt.



5 Sätt på CRP-reagenskorken ordentligt. Tryck inte ner den blå inre delen av korken. **Utför testet inom 15 minuter.**



6 Välj **Kvalitetskontroll** på QuikRead go Instrumentets display. Placera kyvetten i mätbrunnen. Streckkoden ska vara vänd emot dig.



7 När analysen är klar visas resultatet på displayen och kyvetten kommer automatiskt upp ur mätbrunnen. Accepterat gränsvärde för kontrollen finns på flaskans etikett.

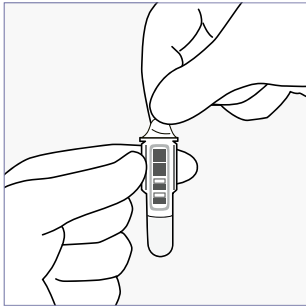
Förvaring

Öppnad flaska är hållbar i 2 månader vid 2–8°C.

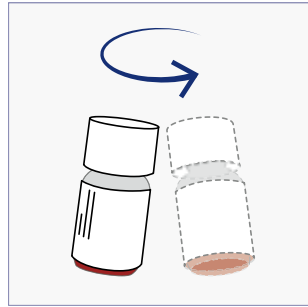
OBS! För att säkerställa att korken är ordentligt fastskruvad, se till att gängorna hamnar i rätt läge och skruva åt tills det tar stopp (2 hela varv). Undvik att använda de sista kontrolldropparna.

QuikRead go[®] CRP+Hb

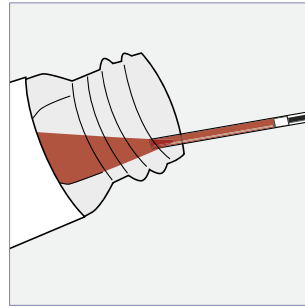
Låt kontrollmaterialet stabiliseras i 30 minuter i rumstemperatur.



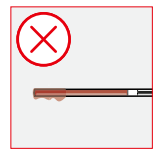
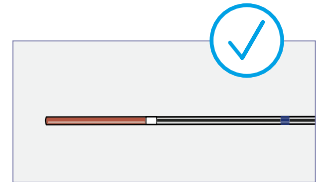
1 Ta bort folieskyddet. Vidrör ej den blanka nedre delen av kyvetten.



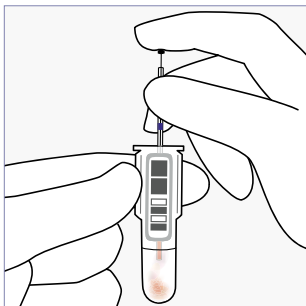
2 Blanda kontrollen försiktigt genom att rotera flaskan. **Skaka inte.** Röda blodceller har en tendens att sjunka till botten. Håll flaskhalsens gängor rena från kontrollvätska innan korken skruvas på.



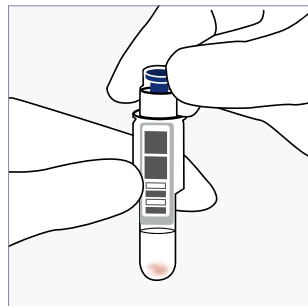
3 Luta kontrollflaskan tills kontrolllösningen når flaskhalsen. Placera kapillärretet **strax under kontrolllytan** vid flasköppningen. Fyll det blåmärkta kapillärretet upp till den vita stoppmarkeringen.



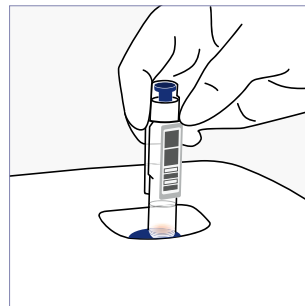
OBS! Placera inte kapillärretet i botten av kontrollflaskan. Om det finns luftbubblor i kapillärretet, kassera det och ta ett nytt prov. **Torka bort provrester** från kapillärretets utsida.



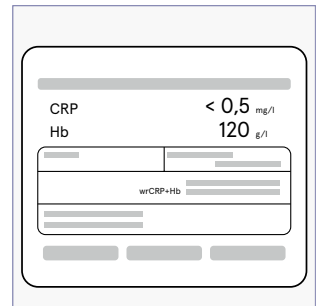
4 Sätt provet (20 µl) till buffertlösningen i kyvetten genom att trycka ner pistongen. Se till att kapillärretet blir helt tomt.



5 Sätt på CRP+Hb-reagenskorken ordentligt. Tryck inte ner den blå inre delen av korken. **Utför testet inom 5 minuter.**



6 Välj **Kvalitetskontroll** på QuikRead go Instrumentets display. Placera kyvetten i mätbrunnen. Streckkoden ska vara vänd emot dig.



7 När analysen är klar visas resultatet på displayen och kyvetten kommer automatiskt upp ur mätbrunnen. Accepterat gränsvärde för kontrollen finns på flaskans etikett.

Förvaring

Öppnad flaska är hållbar i 1 månad vid 2–8°C

OBS! För att säkerställa att korken är ordentligt fastskruvad, se till att gängorna hamnar i rätt läge och skruva åt tills det tar stopp. Undvik att använda de sista kontrolldropparna.