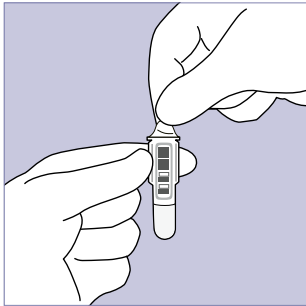
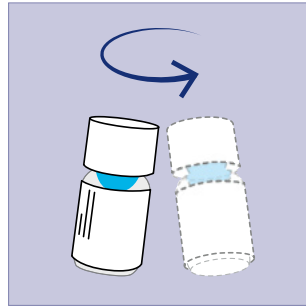


# Kontrolný materiál CRP

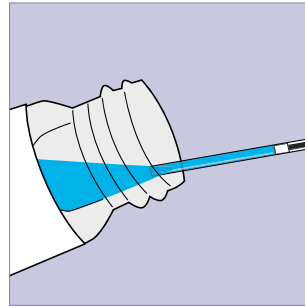
Pred použitím nechajte kontrolný materiál ustátiť 30 minút pri izbovej teplote.



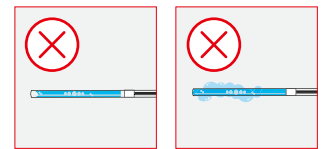
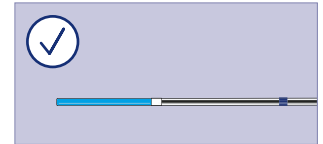
**1** Odstráňte z kyvety kryciu fóliu. Nedotýkajte sa rovných čistých plôch v spodnej časti kyvety.



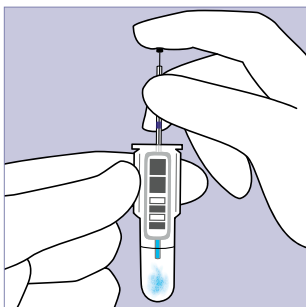
**2** Krúživým pohybom jemne premiešajte fľaštičku s kontrolou. Nepretrepávajte, aby nedošlo k tvorbe peny! V prípade, že sa na vrchu fľaštičky objaví film, počkajte, kým nepraskne, alebo ho opatrne odstráňte rohom papiera, ktorý nepúšťa vlákna. Udržujte hrdlo fľaštičky čisté.



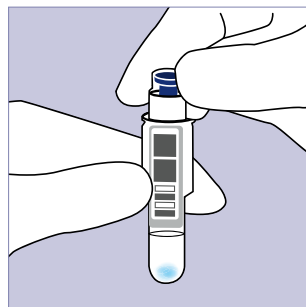
**3** Mierne nakloňte fľaštičku s kontrolným materiálom. Vložte kapiláru pod povrch kontrolného roztoku. Naplňte kapiláru s modrým pruhom až po bielu záražku. Kontrolný materiál je po dobu 15 minút.



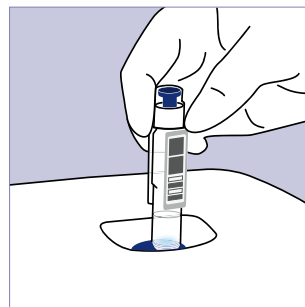
**Poznámka!** Nevkladajte kapiláru na dno fľaštičky s kontrolným materiálom. Ak sú vo vnútri kapiláry vzduchové bubliny, kapiláru vyhodte a použite novú. Zvyšky vzorky z vonkajšieho povrchu kapiláry utrite.



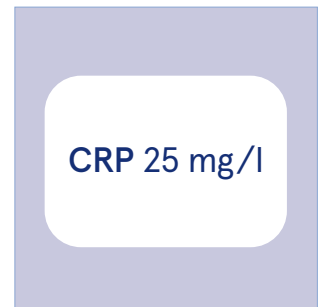
**4** Vložte kapiláru so vzorkou (20 µl) do kyvety s pušom a stlačte piest. Presvedčte sa, že kapilára je úplne prázdna.



**5** Kyvetu pevne uzavrite modrým viečkom s reagensiou pre CRP. Netlačte na vnútornú farebnú časť viečka. Test vykonajte do 15 minút.



**6** Zvoľte Kontrola kvality na displeji prístroja QuikRead go. Vložte kyvetu do meracej komôrky prístroja čiarovým kódom smerom k sebe.



**7** Čas merania je 2 minúty. Výsledky sa objavia na obrazovke a kyveta sa automaticky vysunie po dokončení merania. Získané hodnoty by sa mali pohybovať v rozmedzí uvedenom na štítku fľaštičky.

## Skladovanie

Otvorená fľaštička je stabilná 2 mesiace pri 2...8°C.

**Upozornenie!** Nevhadzujte gumovú zátku. Nepoužívajte niekoľko posledných kvapiek kontrolného materiálu.