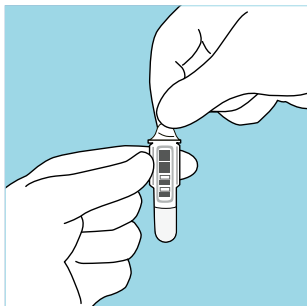
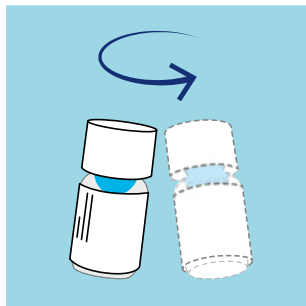


Kontrolný materiál CRP

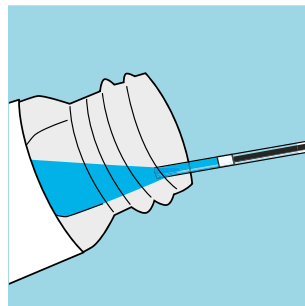
Pred použitím nechajte kontrolný materiál ustátiť 30 minút pri izbovej teplote.



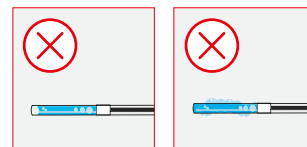
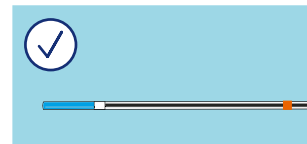
1 Odstráňte z kyvety kryciu fóliu. Nedotýkajte sa rovných čistých plôch v spodnej časti kyvety.



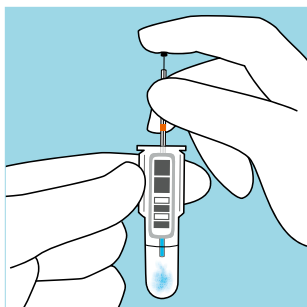
2 Krúživým pohybom jemne premiešajte fľaštičku s kontrolou. Nepretrepávajte, aby nedošlo k tvorbe peny! V prípade, že sa na vrchu fľaštičky objaví film, počkajte, kým nepraskne, alebo ho opatrne odstráňte rohom papiera, ktorý nepúšťa vlákna. Udržujte hrdlo fľaštičky čisté.



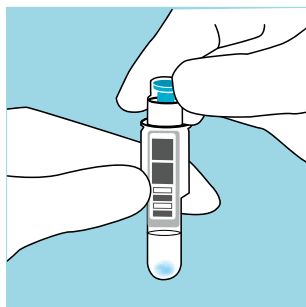
3 Mierne nakloňte fľaštičku s kontrolným materiálom. Vložte kapiláru pod povrch kontrolného roztoku. Naplňte kapiláru s oranžovým pruhom až po bielu záražku. Kontrolný materiál je v kapiláre stabilný po dobu 5 minút.



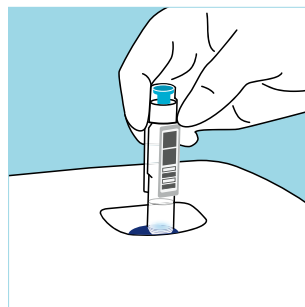
Poznámka! Nevkladajte kapiláru na dno fľaštičky s kontrolným materiálom. Ak sú vo vnútri kapiláry vzduchové bubliny, kapiláru vyhodte a použite novú. Zvyšky vzorky z vonkajšieho povrchu kapiláry utrite.



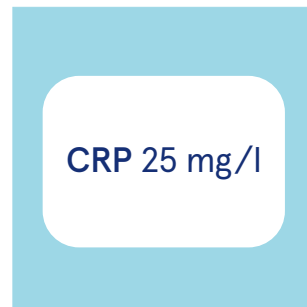
4 Vložte kapiláru so vzorkou (10 µl) do kyvety s pufrom a stlačte piest. Presvedčte sa, že kapilára je úplne prázdna.



5 Kyvetu pevne uzavrite tyrkysovým viečkom s reagensiou pre CRP. Netlačte na vnútornú farebnú časť viečka. Test vykonajte do 15 minút.



6 Zvoľte Kontrola kvality na displeji prístroja QuikRead go. Vložte kyvetu do meracej komôrky prístroja čiarovým kódom smerom k sebe.



7 Čas merania je 2 minúty. Výsledky sa objavia na obrazovke a kyveta sa automaticky vysunie po dokončení merania. Získané hodnoty by sa mali pohybovať v rozmedzí uvedenom na štítku fľaštičky.

Skladovanie

Otvorená fľaštička je stabilná 2 mesiace pri 2...8°C.

Upozornenie! Nevyhadzujte gumovú zátku. Nepoužívajte niekoľko posledných kvapiek kontrolného materiálu.